

# allPIXA evo 10GigE

allPIXA evo 10k DXGE Color



## 一般

型號:	allPIXA evo 10k DXGE Color
產品編號:	CP000620-S-10K-11-F1-C1-X
產品系列:	allPIXA evo 10GigE
狀態:	Available

## 感測器

感測器類型:	Line scan 2D
色度:	Color
光譜:	Visible
光譜範圍:	360 nm to 960 nm
解析度:	10,240 × 3 lines
感測器架構 (材料):	cmos

## 像素格式

數據格式:	3 × 8/10/12 Bit color
感測器位深:	12-bit

## 時序與增益

最大線速率 (三線):	68 kHz
-------------	--------

## I/O 與電源

I/O 連接器:	External I/O (15 pin HD D-Sub, fem.)
電源供應:	12 V – 24 V DC ± 10 %; 1 A @ 24 V
功耗:	External: 24 W

## 機械特性

機殼尺寸 (長 x 寬 x 高 mm):	102 × 76 × 82
防護等級:	IP50
鏡頭接口:	M72 × 0.75 mm / F-mount
重量:	900 g

## 板載記憶體與 FPGA

非揮發性記憶體 (Flash):	32 KByte
------------------	----------

## 介面

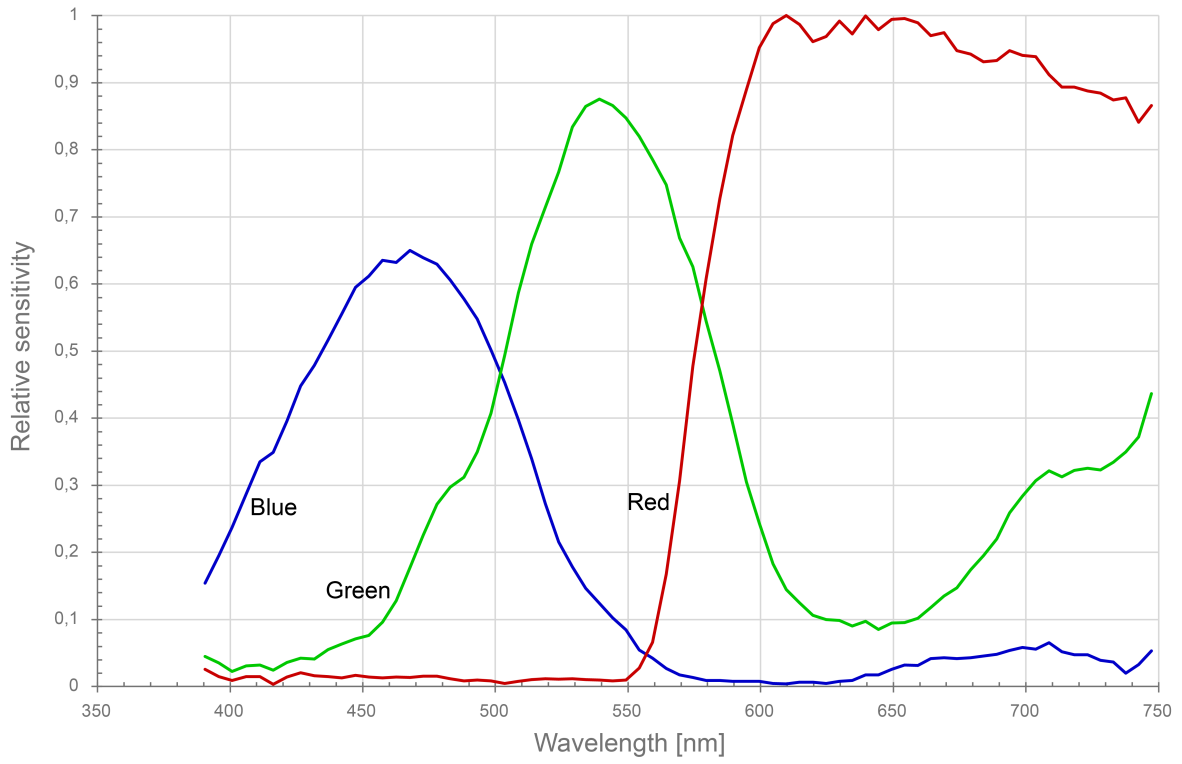
數位介面:	2× 10 gige over fiber
介面連接器:	SFP+
視覺標準:	GigE Vision

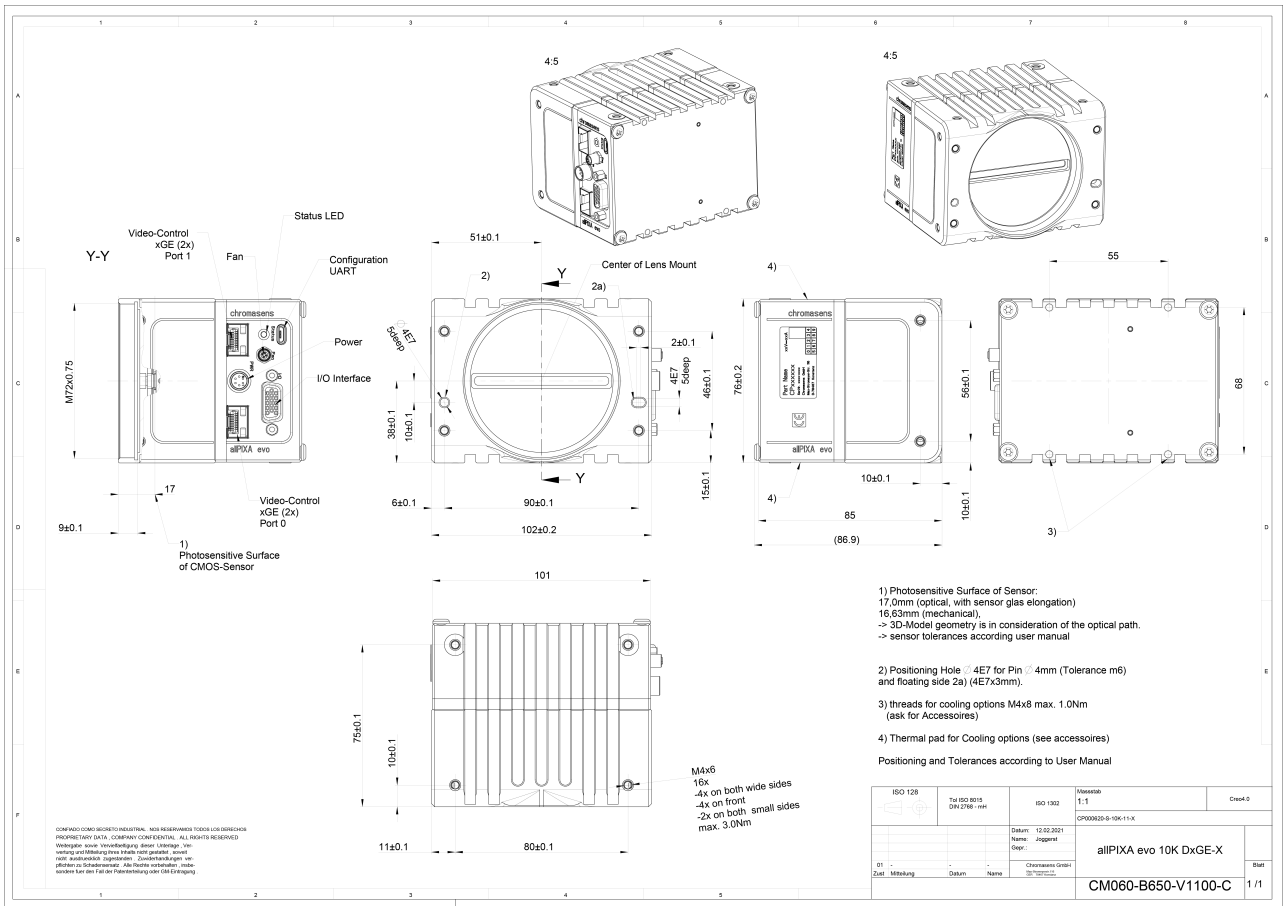
## FW 功能 – 影像控制

曝光模式:	manual
增益模式:	manuel, auto
白平衡模式:	manual, auto
影像控制功能:	Binning, Brightness and Contrast, Gamma, Flash (Multi field imaging)

## FW 功能 – 相機控制

相機控制功能:	Yes
---------	-----





CONFIDENCE/CONFIDENTIAL/INDUSTRIAL. NOT REPRODUCIBLE WITHOUT PERMISSION.  
 PROPRIETARY DATA. COMPANY CONFIDENTIAL. ALL RIGHTS RESERVED.  
 Informationen dieser Veröffentlichung sind urheberrechtlich geschützt und dürfen ohne schriftliche Genehmigung von ChromaSense Corporation nicht weitergegeben werden.  
 All rights reserved. This document contains confidential information. All rights reserved. This document may be the property of ChromaSense Corporation and its subsidiaries.