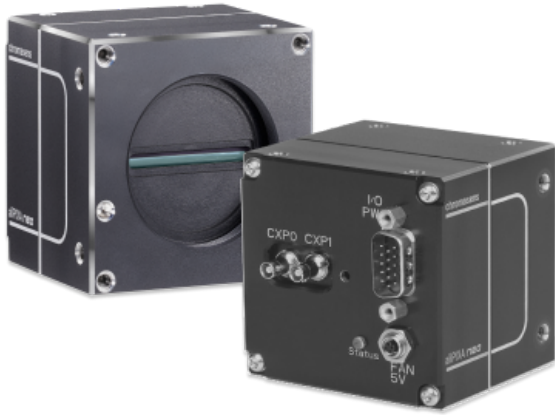


# allPIXA neo CXP

allPIXA neo 6k CXP Mono



## 一般

型號:	allPIXA neo 6k CXP Mono
產品編號:	CP000660-06K-44-M1-A1
產品系列:	allPIXA neo CXP
狀態:	Available

## 感測器

感測器類型:	Line scan 2D
色度:	Mono
光譜:	Visible
光譜範圍:	400 nm to 960 nm
解析度:	6,144 × 1 lines
感測器架構 (材料):	cmos
像素大小:	5.00 µm × 5.00 µm

## 像素格式

數據格式:	1 × 8/10/12 Bit mono
-------	----------------------

## 時序與增益

最大線速率 (單線):	240 kHz
-------------	---------

## I/O 與電源

I/O 連接器:	External I/O (15 pin HD D-Sub, male)
電源供應:	Power over CXP or digital I/O port
功耗:	External: 12 W

## 機械特性

機殼尺寸 (長 x 寬 x 高 mm):	62 × 62 × 62
防護等級:	IP50
鏡頭接口:	M42 × 1 mm / F-Mount, TFL
重量:	350 g

## 板載記憶體與 FPGA

影像緩衝區 (RAM):	512 MByte
非揮發性記憶體 (Flash):	1024 KByte

## 介面

數位介面:	2 x cxp-12 micro-bnc
介面連接器:	Micro-BNC
視覺標準:	CoaxPress

## FW 功能 – 影像控制

曝光模式:	manual
增益模式:	auto, manual
白平衡模式:	auto, manual

