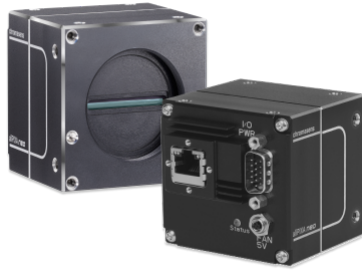


# allPIXA neo 10GigE

allPIXA neo 6k 10GigE  
Color-NIR



## 일반

모델	allPIXA neo 6k 10GigE Color-NIR
제품 코드	CP000660-06K-77-C2-A1
제품 시리즈	allPIXA neo 10GigE
상태	Available

## 센서

센서 유형	Line scan 2D
크로마	Color + Nir
스펙트럼	Visible-NIR
스펙트럼 범위	400 nm to 960 nm
해상도	6,144 × 4 lines
센서 아키텍처 (소재)	cmos
픽셀 크기	5.00 μm × 5.00 μm

## 픽셀 형식

데이터 형식	3 × 8/10/12 Bit color or 1 × 8/10/12 Bit mono or 4 × 8/10/12 RGB + NIR
--------	--

## 타이밍 및 게인

최대 라인 속도 (트리리니어)	60 kHz
최대 라인 속도 (쿼드리니어)	45 kHz

## I/O 및 전원

I/O 커넥터	External I/O (15 pin HD D-Sub, male)
전원 공급 장치	PoE or digital I/O port

## I/O 및 전원

전력 소비 External: 12 W

## 기계적 특성

본체 치수 (L x W x H mm) 62 × 62 × 62  
IP 등급 IP50  
렌즈 마운트 M42 × 1 mm / F-Mount, TFL  
무게 350 g

## 온보드 메모리 및 FPGA

이미지 버퍼 (RAM) 512 MByte  
비휘발성 메모리 (플래시) 1024 KByte

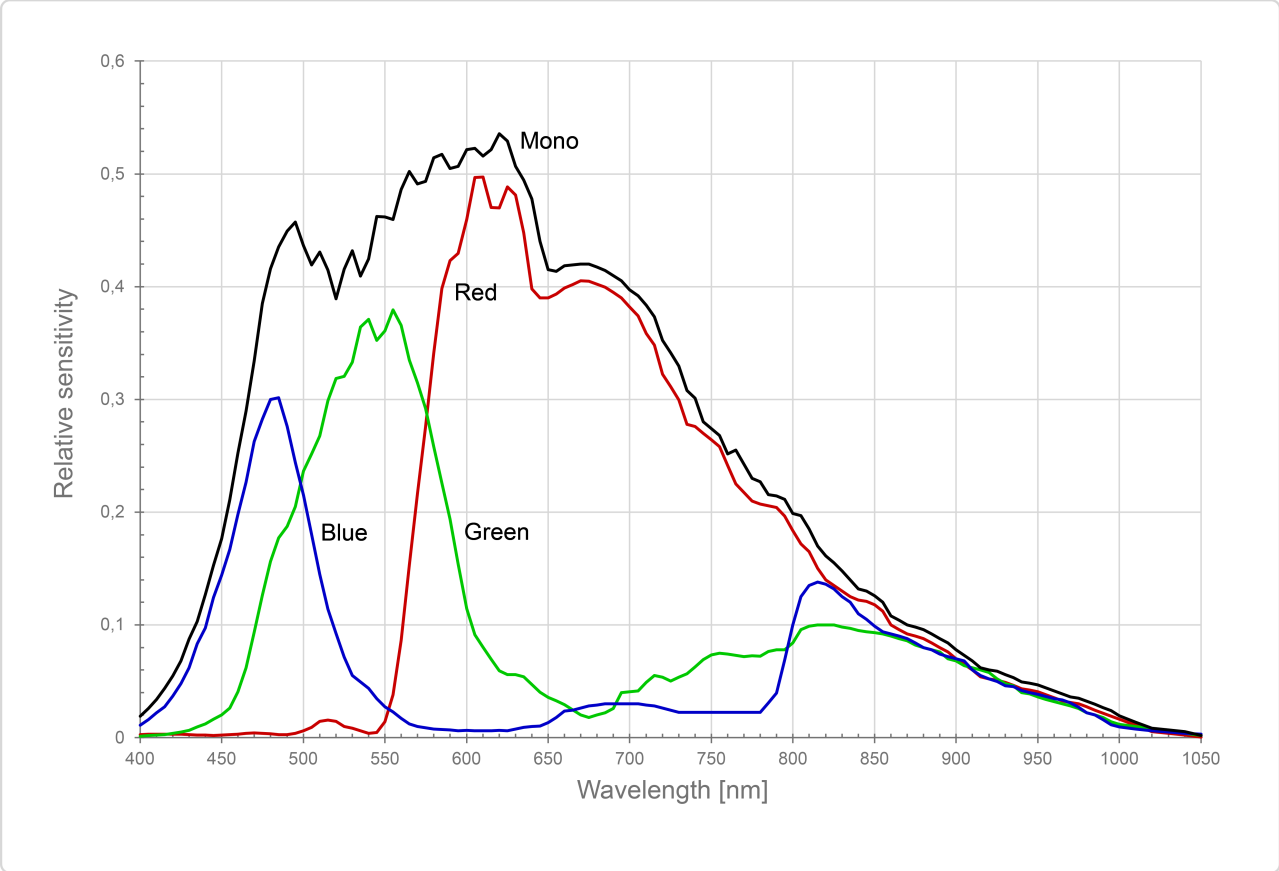
## 인터페이스

디지털 인터페이스 single 10 gige  
인터페이스 커넥터 RJ45 (10GBase-T)  
비전 표준 GigE Vision 2.0 compliant

## FW 기능 - 이미지 제어

노출 모드 manual  
게인 모드 auto, manual  
화이트 밸런스 모드 auto, manual

# Quantum Efficiency



# Technical Drawing

