

HR CoaXPress

hr49CCX12



일반

| | |
|--------|--------------|
| 모델 | hr49CCX12 |
| 제품 코드 | F004184 |
| 제품 시리즈 | HR CoaXPress |
| 상태 | Available |

센서

| | |
|--------------|--|
| 센서 유형 | Area scan |
| 크로마 | Color |
| 스펙트럼 | Visible |
| 스펙트럼 범위 | 400 nm to 1000 nm |
| 해상도 | 7,008 × 7,000 (49.00 MP) |
| 센서 모델 | Gpixel GMAX3265-49 |
| 센서 아키텍처 (소재) | cmos |
| 셔터 유형 | global-shutter |
| 센서 크기 | 22.43 × 22.4 mm (31.7 mm, 37.4mm (2.3")) |
| 픽셀 크기 | 3.20 μm × 3.20 μm |

픽셀 형식

| | |
|-----------|-----------------|
| 센서 비트 심도 | 8-Bit,10-Bit |
| RGB 픽셀 형식 | bayer8, bayer10 |

타이밍 및 게인

| | |
|-----------|-------------------|
| 최대 프레임 속도 | 71 fps |
| 노출 시간 | 12 μs to 60 s |
| 게인 | 0.0 dB to 18.0 dB |

I/O 및 전원

| | |
|-----------|---|
| 비절연 라인 | 0 x LVDS input, 0 x LVDS output, 0 x TTL input, 0 x TTL output, 2 x 24V input, 4 x Open drain output, |
| 특정 비절연 라인 | 1 x RS232 input, 1 x RS232 output, 0 x RS422 input, 0 x RS422 output, |
| 광절연 라인 | 1 x Optical isolated input, 0 x Optical isolated input, |
| 전원 공급 장치 | 10 to 25VDC |
| 전력 소비 | External: 18 W (typical) |

작동 조건

| | |
|-------------|-----------------|
| 작동 온도 (하우징) | -10 °C to 60 °C |
|-------------|-----------------|

기계적 특성

| | |
|----------------------|--------------|
| 본체 치수 (L x W x H mm) | 76 × 70 × 70 |
| IP 등급 | IP30 |
| 렌즈 마운트 | M58x0.75 |
| 무게 | 420 g |

온보드 메모리 및 FPGA

| | |
|----------------|----------|
| 비휘발성 메모리 (플래시) | 32 MByte |
|----------------|----------|

인터페이스

| | |
|-----------|---------------------------|
| 디지털 인터페이스 | cxp-12 with 4 connections |
| 인터페이스 커넥터 | (micro-BNC) |

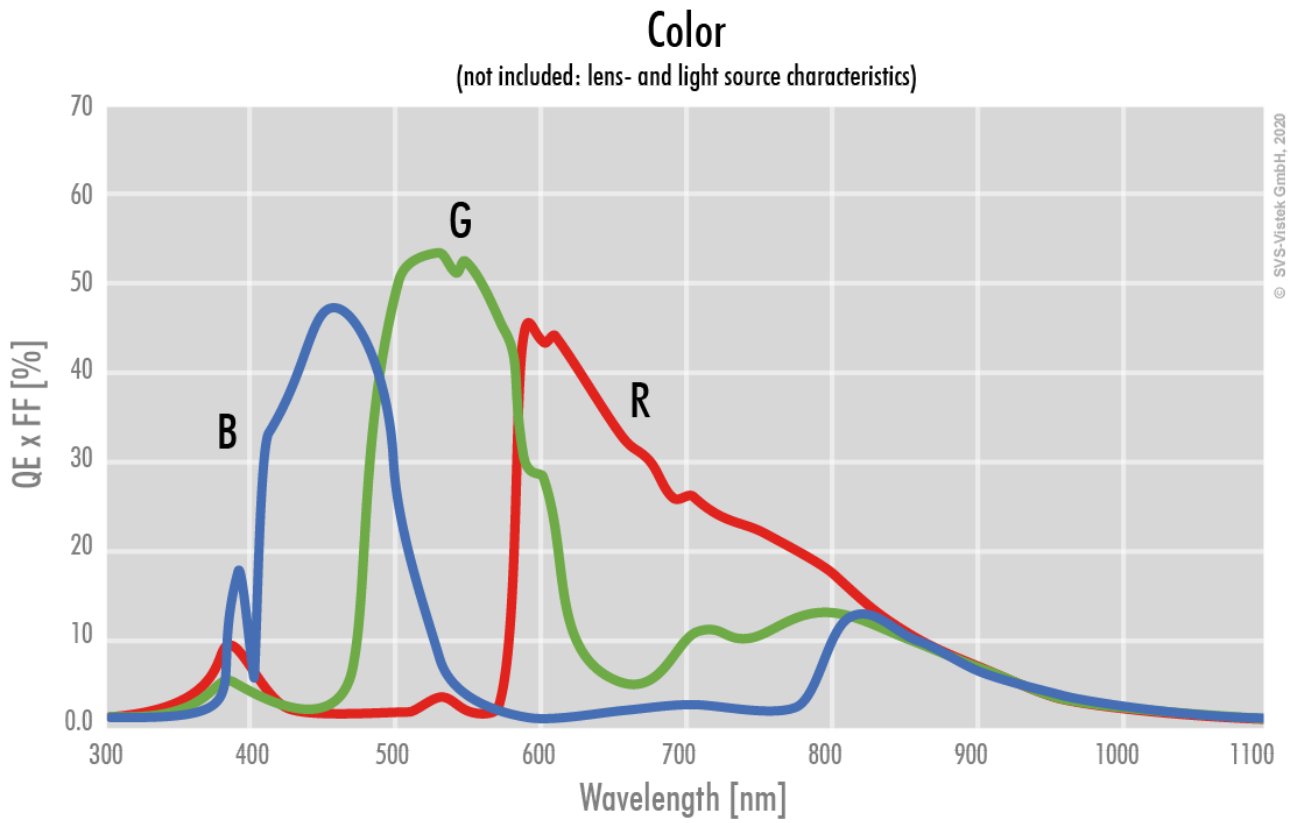
FW 기능 - 이미지 제어

| | |
|------------|-----------------------------|
| 노출 모드 | Manual, Auto, External |
| 게인 모드 | Auto, Manual |
| 화이트 밸런스 모드 | auto, manual |
| 이미지 제어 기능 | FW Features - Image Control |

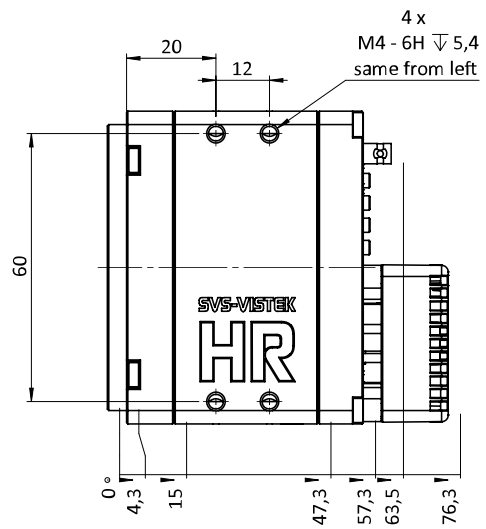
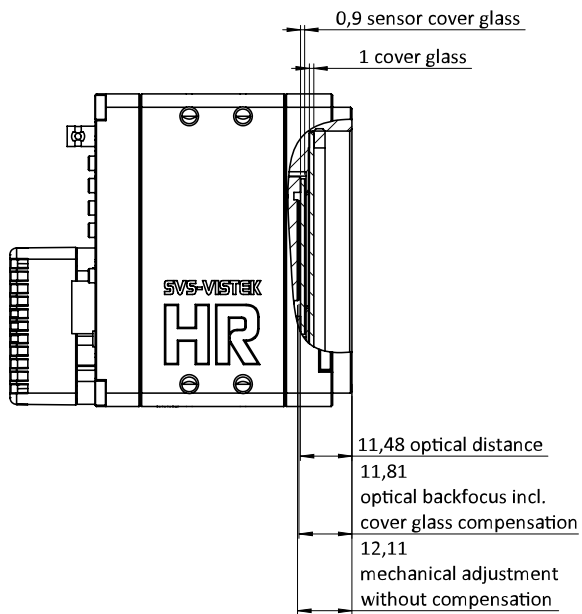
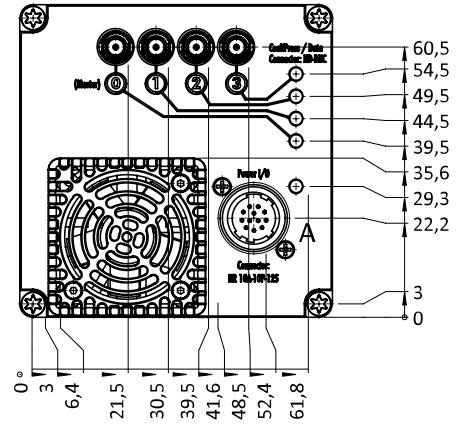
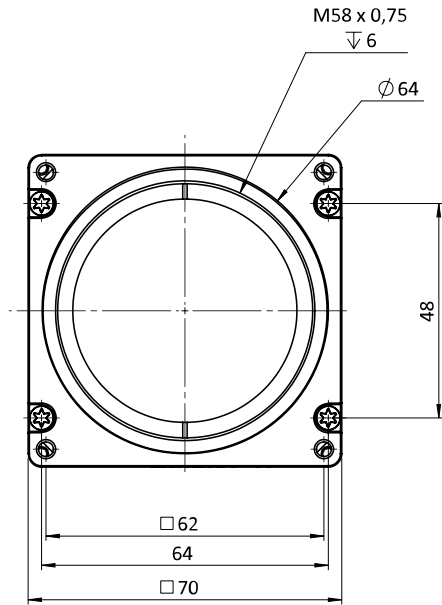
FW 기능 - 카메라 제어

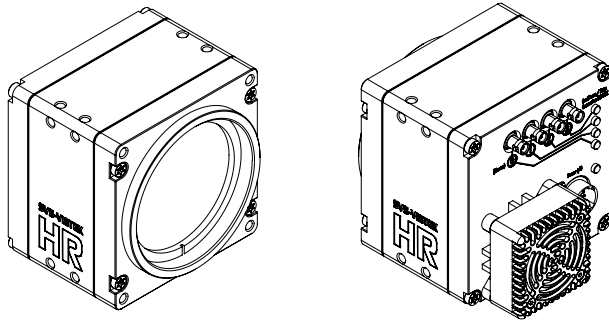
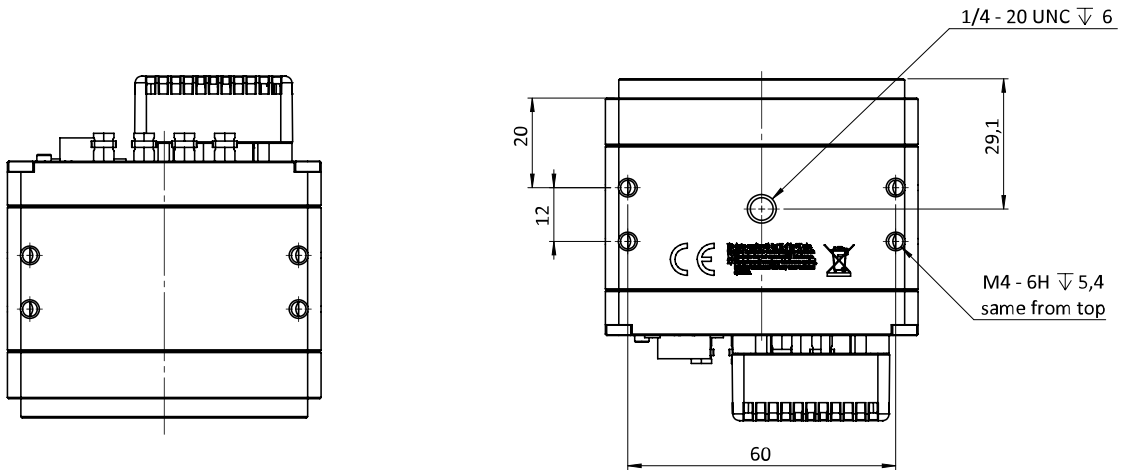
| | |
|------------|-------------------------------|
| 트리거 모드/동기화 | INTERNAL, SOFTWARE, EXTERNAL |
| 카메라 제어 기능 | User Sets, PWM(4), Sequencer, |

Quantum Efficiency



Technical Drawing





I/O pin assignment



| | | | |
|---|-------------------------|----|--------------------|
| 1 | VIN - (GND) | 7 | OUT 1 (open drain) |
| 2 | VIN + (10 V to 25 V DC) | 8 | OUT 2 (open drain) |
| 3 | IN 4 (RXD RS232) | 9 | IN 3 + (opto In +) |
| 4 | OUT 4 (TXD RS232) | 10 | IN 3 - (opto In -) |
| 5 | IN 1 (0-24V) | 11 | OUT 3 (open drain) |
| 6 | IN 2 (0-24V) | 12 | OUT 0 (open drain) |