

일반

모델:	exo387CGETR
제품 코드:	F002213
제품 시리즈:	EXO Tracer
상태:	Available

센서

센서 유형:	Area scan
크로마:	Color
스펙트럼:	Visible
스펙트럼 범위:	400 nm to 1000 nm
해상도:	5,456 × 3,076 (16.80 MP)
센서 모델:	Sony IMX387LQA
센서 아키텍처 (소재):	cmos
셔터 유형:	global-shutter
센서 크기:	18.82 × 10.61 mm (21.61 mm, 21.7mm (Type 4/3))
픽셀 크기:	3.45 μm × 3.45 μm

픽셀 형식

센서 비트 심도:	8-Bit,12-Bit,12-Bit
RGB 픽셀 형식:	bayer8, bayer12packed

이미징 성능

다이내믹 레인지:	70.5 dB
SNR:	39.9 dB

타이밍 및 게인

최대 프레임 속도:	7.4
최대 프레임 속도 (버스트):	12 fps
노출 시간:	41 μs to 60 s

타이밍 및 게인

게인: 0.0 dB to 48.0 dB

I/O 및 전원

비절연 라인: 0 x LVDS input, 0 x LVDS output, 0 x TTL input, 0 x TTL output, 2 x 24V input, 4 x Open drain output,

특정 비절연 라인: 1 x RS232 input, 1 x RS232 output, 0 x RS422 input, 0 x RS422 output,

광절연 라인: 1 x Optical isolated input, 0 x Optical isolated input,

전원 공급 장치: 10 to 25VDC, Power over Ethernet

전력 소비: External: 8 W (typical)

작동 조건

작동 온도 (하우징): -10 °C to 65 °C

기계적 특성

본체 치수 (L x W x H mm): 54 × 58 × 58

필터/보호 유리: K9 - AR coating

IP 등급: IP40

렌즈 마운트: MFT

무게: 320 g

온보드 메모리 및 FPGA

이미지 버퍼 (RAM): 192 MByte

비휘발성 메모리 (플래시): 32 MByte

인터페이스

디지털 인터페이스: gige

인터페이스 커넥터: (RJ-45)

FW 기능 - 이미지 제어

노출 모드: Manual, Auto, External

게인 모드: Auto, Manual

화이트 밸런스 모드: auto, manual

이미지 제어 기능: FW Features - Image Control

FW 기능 - 카메라 제어

트리거 모드/동기화: INTERNAL, SOFTWARE, EXTERNAL

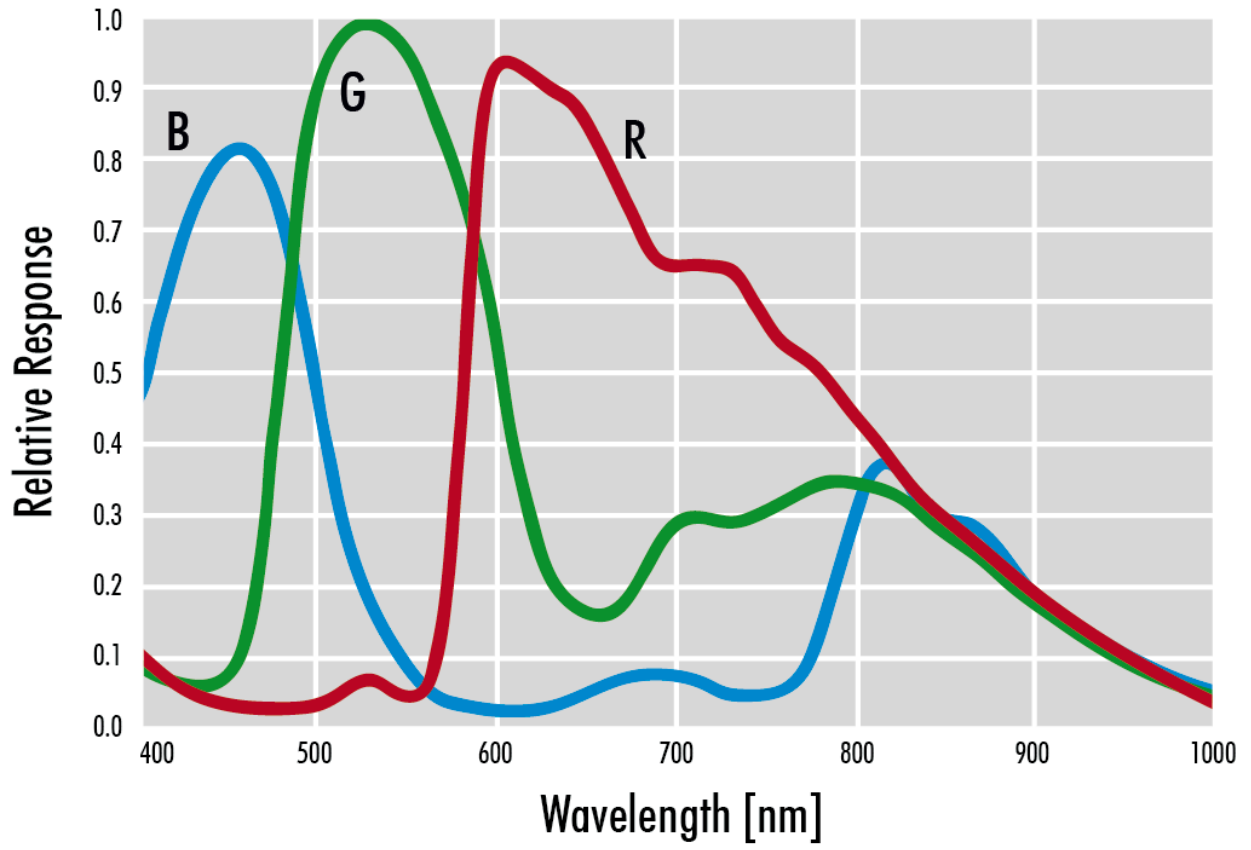
FW 기능 - 카메라 제어

카메라 제어 기능:

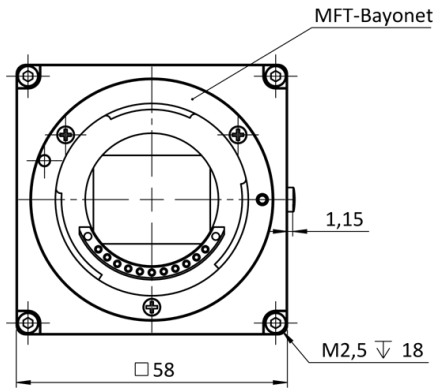
BurstMode, User Sets, POE, PWM(4), Sequencer,

Quantum Efficiency

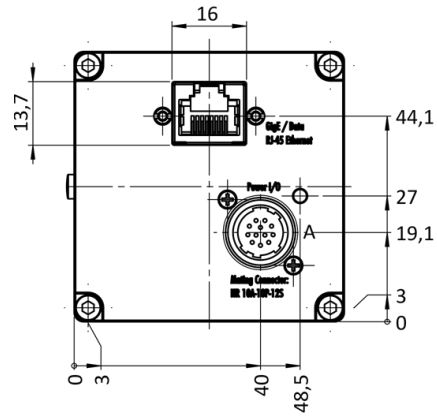
Sensor data – excludes camera cover- or IR-cut filter characteristics



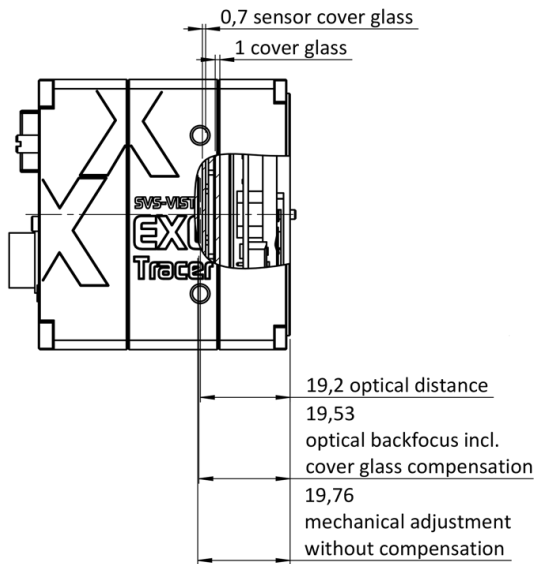
front



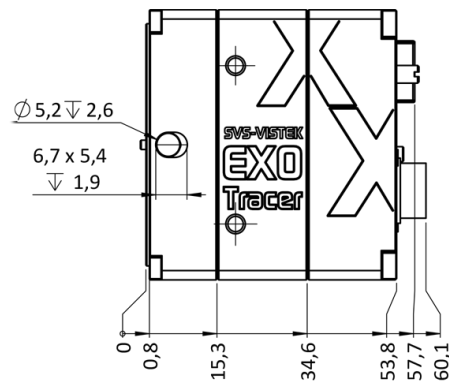
back



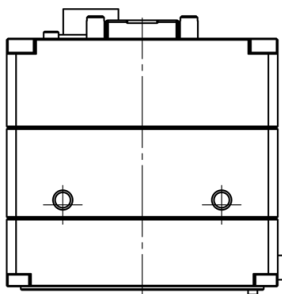
cross section



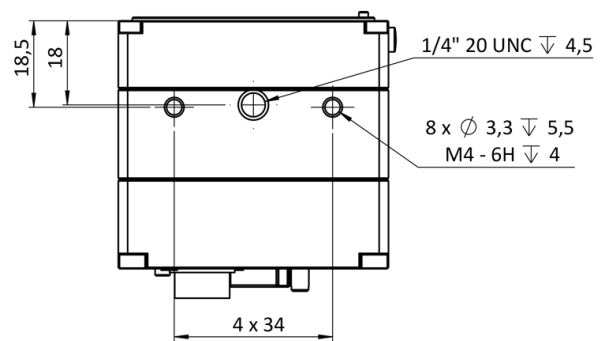
right side



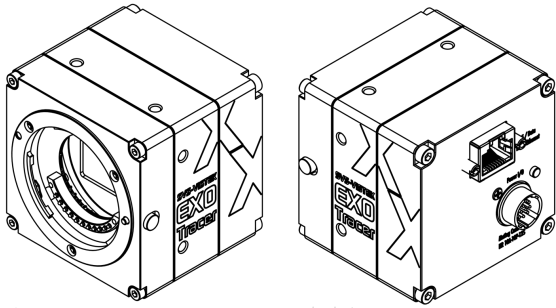
top



bottom



3D



I/O pin assignment

Hirose 12 Pin



1	VIN - (GND)	7	OUT 1 (open drain)
2	VIN + (10 V to 25 V DC)	8	OUT 2 (open drain)
3	IN 4 (RXD RS232)	9	IN 3 + (opto In +)
4	OUT 4 (TXD RS232)	10	IN 3 - (opto In -)
5	IN 1 (0-24V)	11	OUT 3 (open drain)
6	IN 2 (0-24V)	12	OUT 0 (open drain)