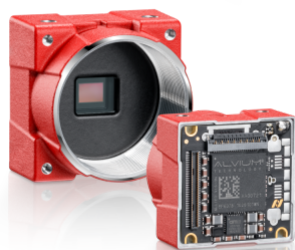


# Alvium C

## Alvium 1800 C-510



Alvium 1800 C-510 innovative MIPI CSI-2 camera with Sony IMX548 CMOS global shutter sensor provides industrial performance for cost effective embedded applications.

### 一般

モデル	Alvium 1800 C-510
製品シリーズ	Alvium C
ステータス	Available

### センサー

センサータイプ	Area scan
クロマ	Mono or Color
スペクトル	Visible
スペクトル範囲	300 nm to 1100 nm
解像度	2,464 × 2,064 (5.10 MP)
センサーモデル	Sony IMX548
シャッタータイプ	Global Shutter
センサーサイズ	9 mm $\varnothing$ (Type 1/1.8)
ピクセルサイズ	2.74 $\mu\text{m}$ × 2.74 $\mu\text{m}$

### ピクセルフォーマット

モノクロピクセルフォーマット	GREY, RAW10, RAW12, RAW8, Y10, Y12
YUVピクセルフォーマット	UYVY, YCbCr411_8_CbYYCrYY, YCbCr422_8_CbYCrY, YCbCr8_CbYCr, YUV422 8-bit
RGBピクセルフォーマット	BGR8, RGB3, RGB8 (default), RGB888 (default)
ベイヤーピクセルフォーマット	BayerGR10, BayerGR10p, BayerGR12, BayerGR12p, BayerGR8

### イメージング性能

量子効率 @ 529 nm	68 %
---------------	------

## タイミングとゲイン

最大フレームレート	81 fps
露光時間	8 $\mu$ s to 10 s
ゲイン	0.0 dB to 48.0 dB

## I/Oと電源

非絶縁線	2 programmable GPIOs
電源	5 VDC over MIPI CSI-2
消費電力	Typical: 2.8 W

## 動作条件

動作温度 (筐体)	-20 °C to 65 °C ((housing))
-----------	-----------------------------

## 機械的特性

本体寸法 (L x W x H mm)	26 x 29 x 29
レンズマウント	C-Mount, CS-Mount, S-Mount
重量	40 g

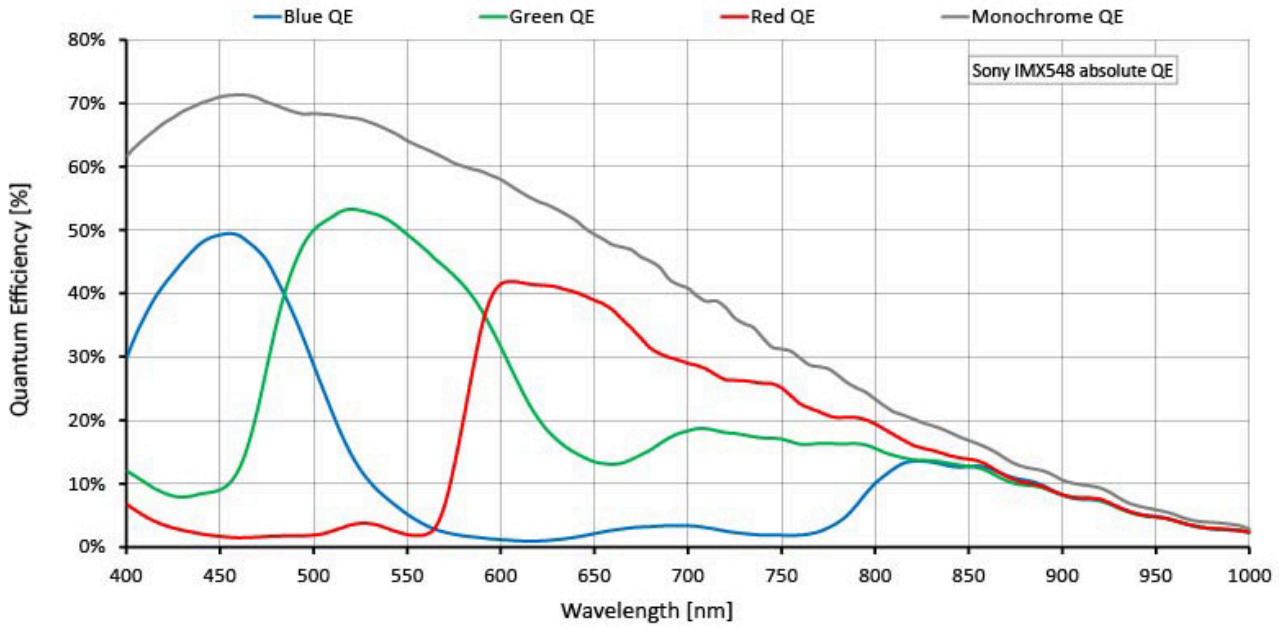
## オンボードメモリ・FPGA

画像バッファ (RAM)	256 KByte
不揮発性メモリ (フラッシュ)	1024 KByte

## インターフェース

デジタルインターフェース	MIPI CSI-2, up to 4 lanes
--------------	---------------------------

# Quantum Efficiency



Technical Drawing

