



## allPIXA evo CXP

allPIXA evo 8k CXP Z

### Generale

Modello	allPIXA evo 8k CXP Z
Codice prodotto	CP000620-S-08K-33-F1-C1-Z
Serie di prodotti	allPIXA evo CXP
Stato	Available

### Sensore

Tipo di sensore	Line scan 2D
Croma	Color+Mono+NIR
Spettro	Visible-NIR
Gamma spettrale	360 nm to 960 nm
Risoluzione	8,192 × 4 lines
Architettura sensore (Materiale)	cmos
Dimensione pixel	5.00 µm × 5.00 µm

### Formati pixel

Formato dati	3 × 8/10/12 Bit color or 1 × 8/10/12 Bit mono or 4 × 8/10/12 RGB + NIR
--------------	--

### Tempi e guadagno

Frequenza linee max. (Singola linea)	100 kHz
Frequenza linee max. (Tri-lineare)	100 kHz
Frequenza linee max. (Quad-lineare)	100 kHz

### I/O e alimentazione

Connettore I/O	External I/O (15 pin HD D-Sub, fem.)
Alimentazione	12 V – 24 V DC ± 10 %; 1 A @ 24 V

## I/O e alimentazione

Consumo energetico External: 24 W

## Proprietà meccaniche

Dimensioni custodia (L x P x A in mm) 102 × 76 × 82  
Classe IP IP50  
Attacco/i obiettivo M72 × 0.75 mm / F-mount  
Peso 900 g

## Memoria onboard e FPGA

Memoria non volatile (Flash) 32 KByte

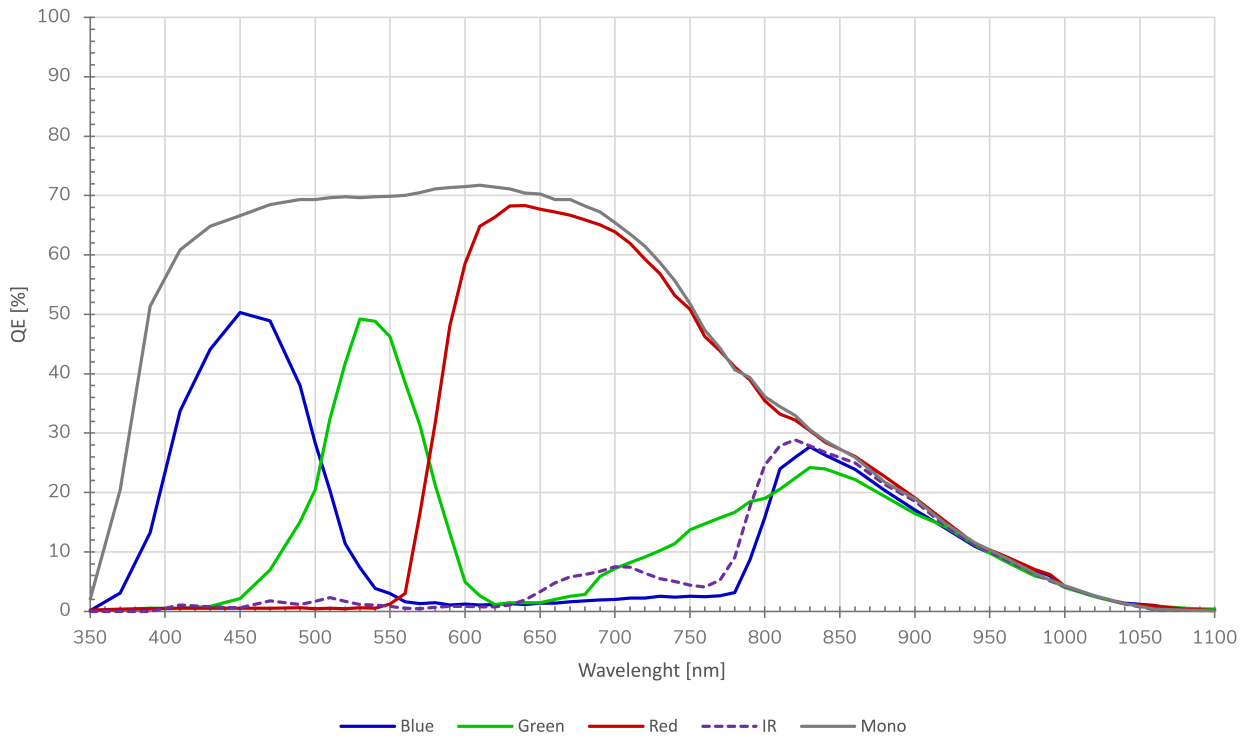
## Interfacce

Interfaccia digitale 4 × cxp-12 micro-bnc  
Connettore interfaccia Micro-BNC  
Standard Vision CoaxPress

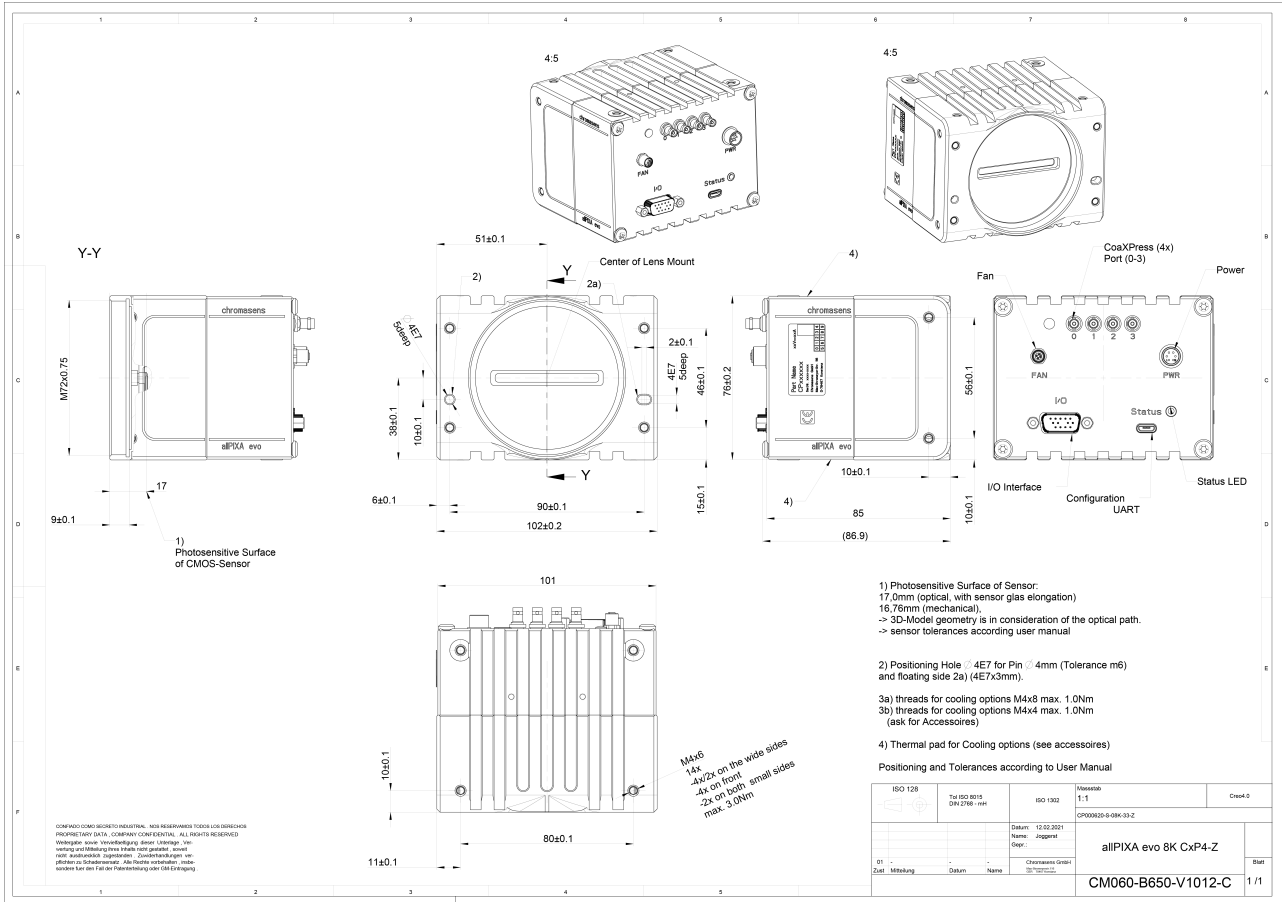
## Funzioni FW – Controllo immagine

Modalità di esposizione manual  
Modalità di guadagno auto, manual  
Modalità di bilanciamento del bianco auto, manual

Efficienza quantica



# Disegno tecnico



- 1) Photosensitive Surface of Sensor:  
17.0mm (optical), with sensor glass elongation  
16.76mm (mechanical).  
-> 3D-Model geometry is in consideration of the optical path.  
-> sensor tolerances according user manual
- 2) Positioning Hole ∅4E7 for Pin ∅4mm (Tolerance m6) and floating side 2a) (∅E7x3mm).
- 3a) threads for cooling options M4x8 max. 1.0Nm  
3b) threads for cooling options M4x4 max. 1.0Nm (ask for Accessories)
- 4) Thermal pad for Cooling options (see accessories)

Positioning and Tolerances according to User Manual

ISO 128	Tolerance	ISO 1302	ISO 15026	Created
ISO 8015	ISO 8015	ISO 1302	ISO 15026	Created
allPIXa evo 8K CxP4-Z				
CM060-B650-V1012-C				
1 / 1				