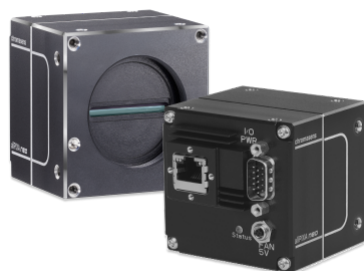


allPIXA neo 10GigE

allPIXA neo 6k 10GigE
Color-NIR



Generale

Modello	allPIXA neo 6k 10GigE Color-NIR
Codice prodotto	CP000660-06K-77-C2-A1
Serie di prodotti	allPIXA neo 10GigE
Stato	Available

Sensore

Tipo di sensore	Line scan 2D
Croma	Color + Nir
Spettro	Visible-NIR
Gamma spettrale	400 nm to 960 nm
Risoluzione	6,144 × 4 lines
Architettura sensore (Materiale)	cmos
Dimensione pixel	5.00 µm × 5.00 µm

Formati pixel

Formato dati	3 × 8/10/12 Bit color or 1 × 8/10/12 Bit mono or 4 × 8/10/12 RGB + NIR
--------------	--

Tempi e guadagno

Frequenza linee max. (Tri-lineare)	60 kHz
Frequenza linee max. (Quad-lineare)	45 kHz

I/O e alimentazione

Connettore I/O	External I/O (15 pin HD D-Sub, male)
Alimentazione	PoE or digital I/O port
Consumo energetico	External: 12 W

Proprietà meccaniche

Dimensioni custodia (L x P x A in mm)	62 × 62 × 62
Classe IP	IP50
Attacco/i obiettivo	M42 × 1 mm / F-Mount, TFL
Peso	350 g

Memoria onboard e FPGA

Buffer immagine (RAM)	512 MByte
Memoria non volatile (Flash)	1024 KByte

Interfacce

Interfaccia digitale	single 10 gige
Connettore interfaccia	RJ45 (10GBase-T)
Standard Vision	GigE Vision 2.0 compliant

Funzioni FW – Controllo immagine

Modalità di esposizione	manual
Modalità di guadagno	auto, manual
Modalità di bilanciamento del bianco	auto, manual

Efficienza quantica

