

allPIXA evo CXP

allPIXA evo 15k CXP Mono



General

Model:	allPIXA evo 15k CXP Mono
Product code:	CP000620-S-15K-33-F1-M
Product series:	allPIXA evo CXP
Status:	Available

Sensor

Sensor type:	Line scan 2D
Chroma:	Mono
Spectrum:	Visible
Spectral range:	360 nm to 960 nm
Resolution:	15,360 × 3 lines
Sensor architecture (material):	cmos
Pixel size:	5.60 μm × 5.60 μm

Pixel formats

Data format:	1 × 8/10/12 Bit mono
--------------	----------------------

Timing and gain

Max. line rate single-line:	68 kHz
-----------------------------	--------

I/Os and power

I/O connector:	External I/O (15 pin HD D-Sub, fem.)
----------------	--------------------------------------

I/Os and power

Power supply:	12 V – 24 V DC ± 10 %; 1 A @ 24 V
Power consumption:	External: 24 W

Mechanical properties

Body dimensions (L x W x H in mm):	102 × 101 × 82
IP class:	IP50
Lens mount(s):	M95 × 1 mm
Weight:	900 g

On-board memory and FPGA

Non-volatile memory (Flash):	32 KByte
------------------------------	----------

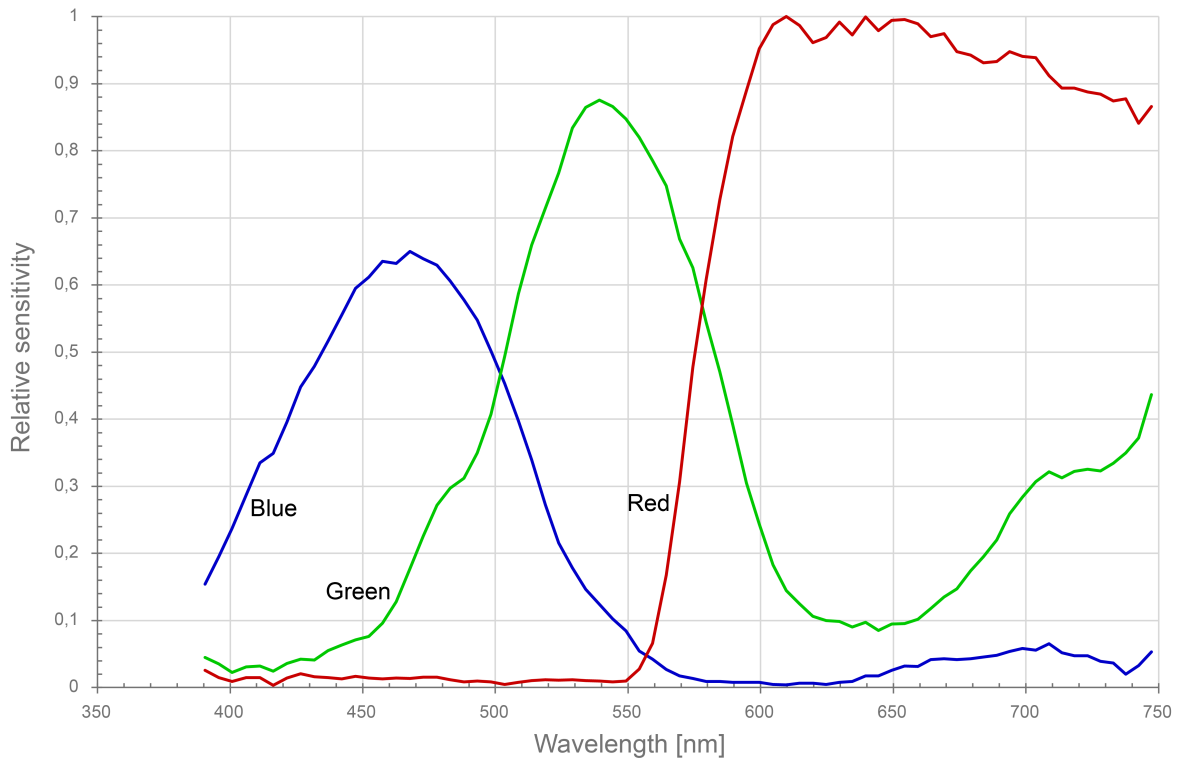
Interfaces

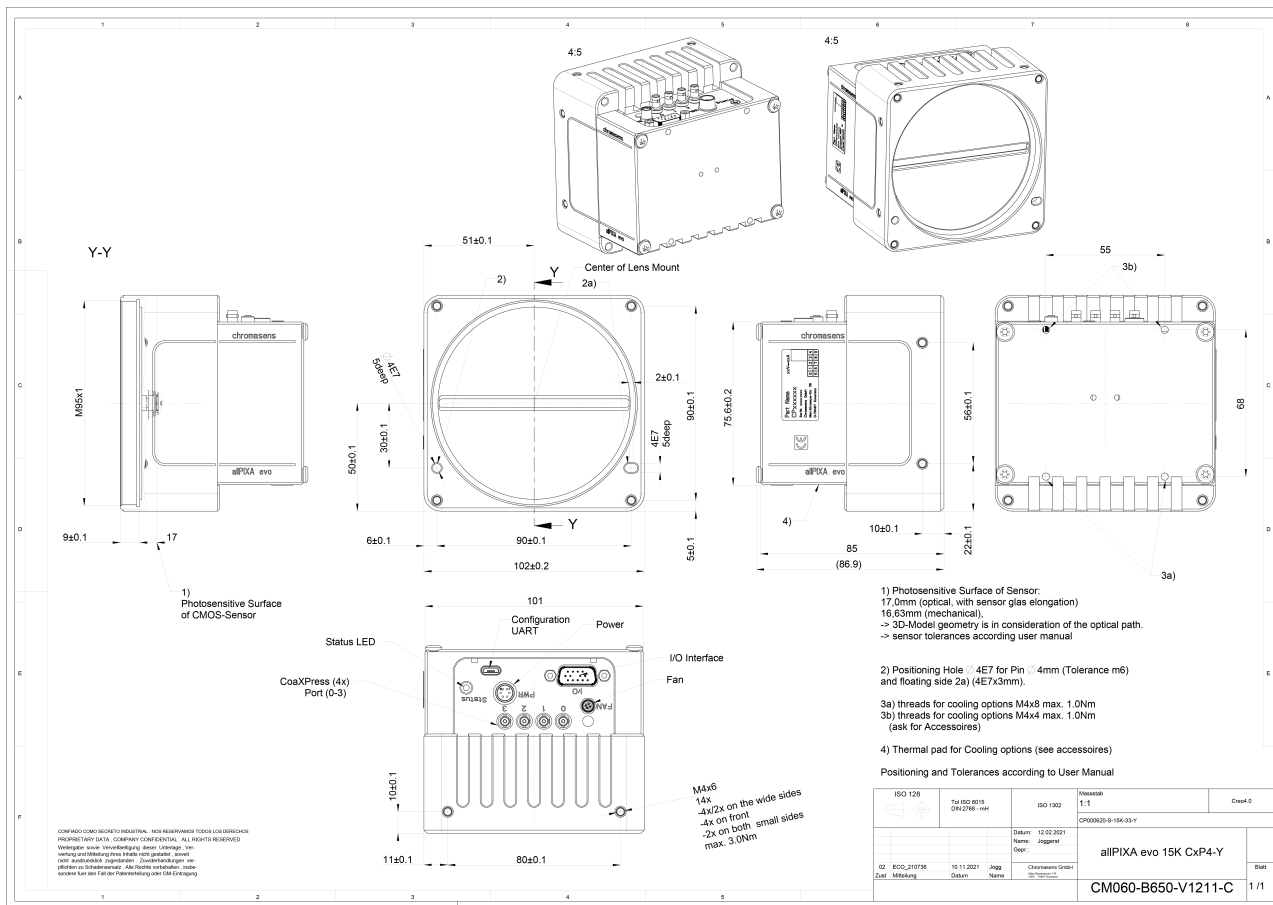
Digital interface:	4 × cxp-12 micro-bnc
Interface connector:	Micro-BNC
Vision standard:	CoaxPress

FW features - image control

Exposure modes:	manual
Gain modes:	auto, manual
White balance modes:	auto, manual

Quantum Efficiency





CHROMSENS: CONVO GIGASET INDUSTRIAL, MIT BEWAHRUNGSDOKUMENTATION
 HERGESTELLT NACH DEN ISO 9000 STANDARTEN. ALL RIGHTS RESERVED
 Vertrieben sowie Verwendung dieser Unterlagen sind
 streng kontrolliert. Diese Rechte sind geschützt. Jegliche
 nicht autorisierte Kopierungen, Zerstörungen oder
 Änderungen sind untersagt. Alle Rechte vorbehalten. Diese
 werden nur im Fall der Patentierung oder GEM Erlangung