



Stingray

F-201



- Vielseitige 2 MP Kamera
- Große Funktionsvielfalt
- Viele Varianten
- Hervorragende Bildqualität

Beschreibung

High-Performance 2 Megapixel-Kamera - IEEE 1394b

Die Stingray F-201B/F-201C ist mit einem sehr empfindlichen 2 Megapixel-CCD-Sensor von Sony ausgestattet. Bei voller Auflösung läuft sie mit 14 fps. Höhere Frameraten erreicht sie mit einem kleineren AOI, Binning (s/w) oder Sub-Sampling.

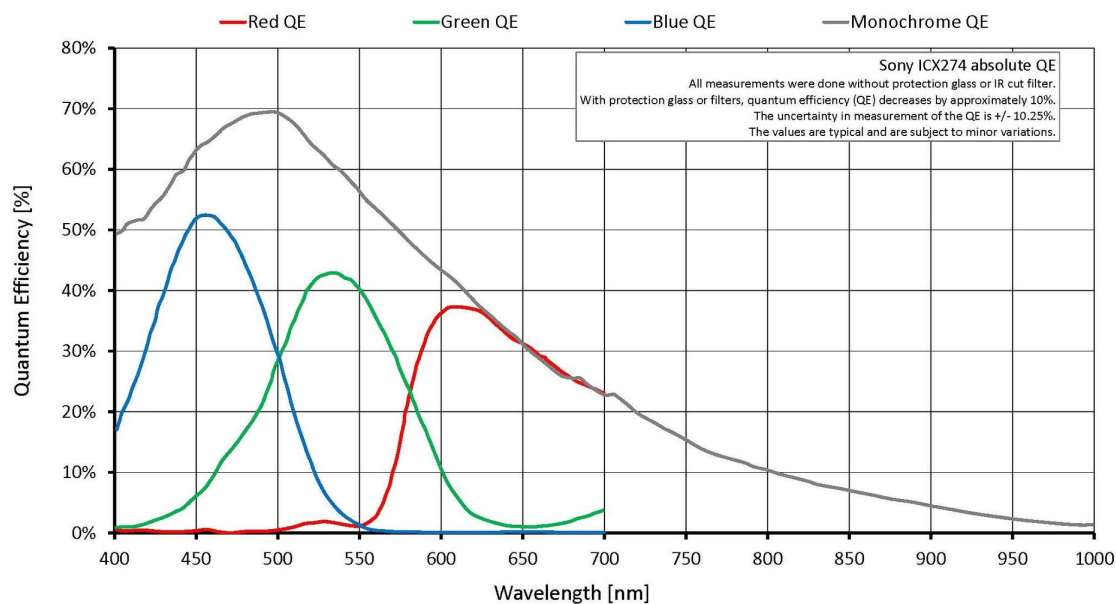
Optionen:

- IEEE 1394b Anschlüsse: 2 x copper (daisy chain), Hirose power: out
- Diverse IR Cut/Pass Filter und Objektivanschlüsse
- Winkelkopf, Board level Version, Medical Design

Spezifikationen

Stingray	F-201
Interface	IEEE 1394b - 800 Mb/s, 2 ports, daisy chain
Auflösung	1624 (H) × 1234 (V)
Sensor	Sony ICX274
Sensortyp	CCD Progressive
Zellgröße	4.4 µm x 4.4 µm
Objektivanschluss	C-Mount
Maximale Framerate bei voller Auflösung	14 fps
ADC	14 bit
Bildzwischenspeicher (RAM)	Up to 128 MByte
Output	
Bit-Tiefe	8-14 bit

Stingray	F-201
Mono Modi	Mono8, Mono12, Mono16
Farbmodi RGB	RGB8
Raw Modi	Raw8, Raw12, Raw16
General purpose Inputs/Outputs (GPIOs)	
Optogekoppelte I/Os	2 inputs, 4 outputs
RS-232	1
Betriebsbedingungen/Abmessungen	
Betriebstemperatur	+5 °C to +45 °C
Spannungsversorgung	8 V to 36 V
Leistungsaufnahme (@12 V)	<4 W
Masse	92 g
Abmessungen (L × B × H in mm)	72.9 × 44 × 29 (inkl. Anschlüsse)
Konformität	CE, RoHS, REACH, WEEE, FCC, ICES



Features

- High SNR Mode (bis zu 24 dB besserer Rauschabstand)
- Low-Noise Binning Mode
- Shading Correction
- Defektpixel-Korrektur
- AOI, separates AOI für Auto Features
- Binning
- Decimation



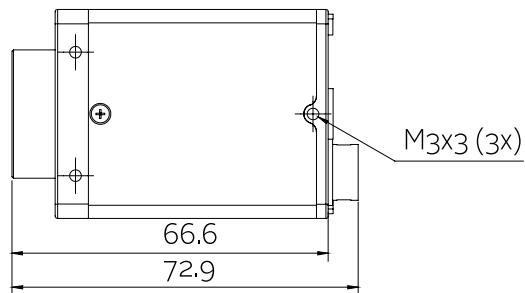
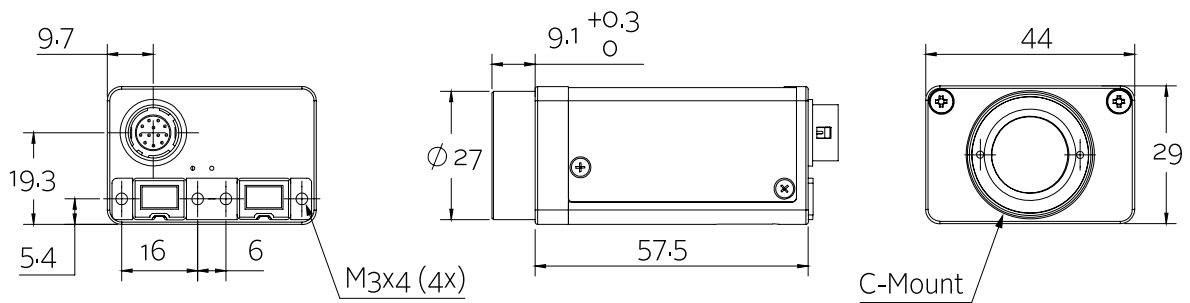
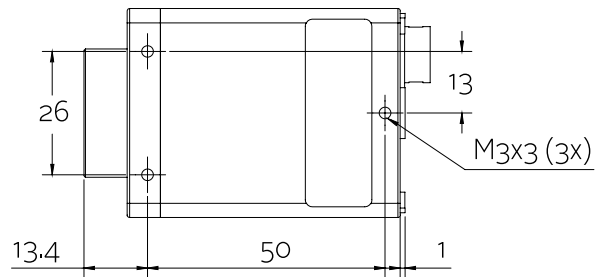
- Automatischer Gain (manuelle Gainkontrolle: 0 bis 24.4 dB)
- Automatische Belichtung (48 μ s bis 67 s)
- Automatischer Weißabgleich
- Look-up Tabelle (LUT)
- Farbton, Sättigung
- Farbkorrektur
- Lokales Farb-Anti-Aliasing
- Spiegelbild
- Bildausgabe verzögerbar
- Trigger programmierbar, Level, Single, Bulk, programmierbare Verzögerung
- Sequence Mode (sofortiger Parameterwechsel)
- SIS (Secure Image Signature, Bildstempel für Trigger, Bildanzahl etc.)
- Speicherbare Benutzereinstellungen

Lieferumfang

- Kamera und IEEE 1394b Kabel (andere Ausstattungen auf Anfrage)

Technische Zeichnung

2 x 1394b copper





Applikationen

Die Stingray F-201 eignet sich unter anderem für:

- Industrielle Inspektion und Automation
- Logistik
- Wissenschaft und Forschung
- Intelligent Traffic Systems (ITS)
- Healthcare und Medizin
- Multimedia, Entertainment und Sport
- ... und mehr

Darüber hinaus ist sie ideal für:

- Anspruchsvolle OEM-Applikationen (Board level-Version mit separatem Sensor Board auf Anfrage)
- Daisy Chaining (zwei IEEE 1394b-Anschlüsse)