

Manta

G-201-30fps



- 30 fps @ 2 Megapixel
- PoE optional
- Winkelkopf und Board level-Varianten
- Videosignalgesteuerte Blende

Beschreibung

GigE Vision Kamera, Sony ICX274, PoE optional

Die Manta G-201B-30fps/G-201C-30fps ist eine GigE Vision Kamera mit dem Sony ICX274 Sensor. Bei voller Auflösung macht sie 30 Bilder pro Sekunde. Mit einem kleineren ROI sind noch höhere Frameraten möglich. Die Kamera bietet unter anderem drei look-up tables, Farbkorrektur und viele Modularoptionen. Monochrome Manta-Kameras sind standardmäßig mit Abschlussglas B 270 (ASG) ausgestattet, Color-Kameras mit IRC Hoya C-5000 Filter.

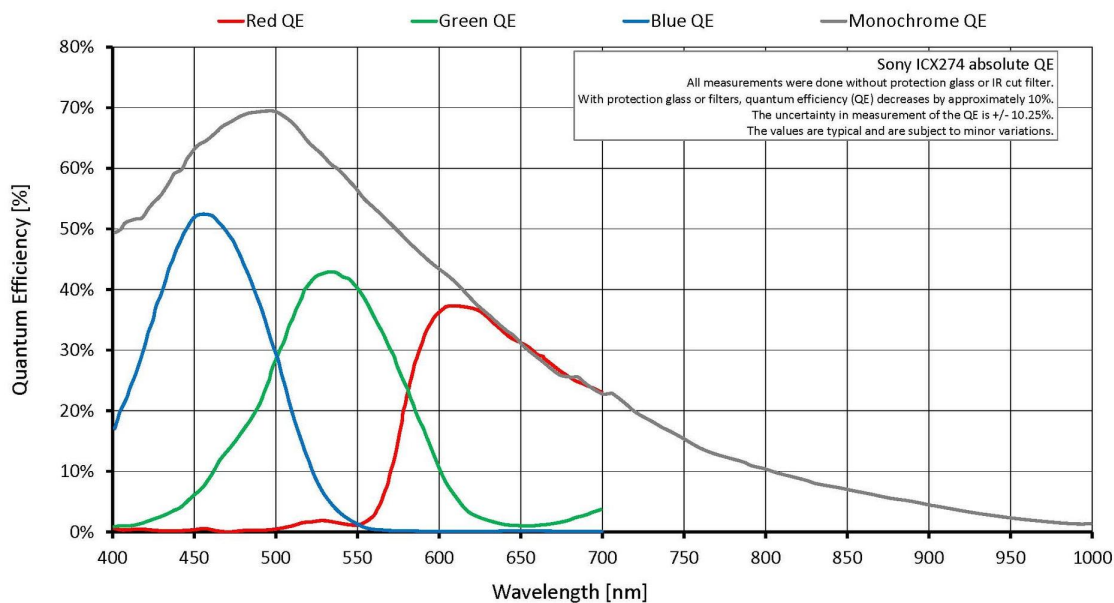
Optionen:

- Power over Ethernet (PoE)
- Diverse IR Cut/Pass Filter und Objektivanschlüsse
- Winkelkopf, Board level variants, Medical Design

Spezifikationen

Manta	G-201-30fps
Interface	IEEE 802.3 1000BASE-T, IEEE 802.3af (PoE) optional
Auflösung	1624 (H) × 1234 (V)
Sensor	Sony ICX274
Sensortyp	CCD Progressive
Zellgröße	4.4 µm x 4.4 µm
Objektivanschluss	C-Mount
Maximale Framerate bei voller Auflösung	30.0 fps
ADC	12 bit
Bildzwischenspeicher (RAM)	32 MByte
Output	

Manta	G-201-30fps
Bit-Tiefe	8-12 bit
Mono Modi	Mono8, Mono12, Mono12Packed
Farbmodi YUV	YUV411Packed, YUV422Packed, YUV444Packed
Farbmodi RGB	RGB8Packed, BGR8Packed
Raw Modi	BayerRG8, BayerRG12Packed, BayerRG12
General purpose Inputs/Outputs (GPIOs)	
Optogekoppelte I/Os	2 inputs, 2 outputs
RS-232	1
Betriebsbedingungen/Abmessungen	
Betriebstemperatur	+5 °C to +45 °C ambient (without condensation)
Spannungsversorgung	8 to 30 VDC; PoE
Leistungsaufnahme (@12 V)	4.6 W @ 12 VDC; 5.4 W PoE
Masse	200 g; 210 g (PoE)
Abmessungen (L × B × H in mm)	86.4 × 44 × 29 (inkl. Anschlüsse)
Konformität	CE, RoHS, REACH, WEEE, FCC, ICES



Features

Features zur Bildoptimierung:

- Auto Gain (manuelle Gainsteuerung: 0 bis 31 dB; 1 dB Schritte)
- Auto Belichtung (manuelle Belichtung: 10 µs bis 60 s; 1 µs Schritte)

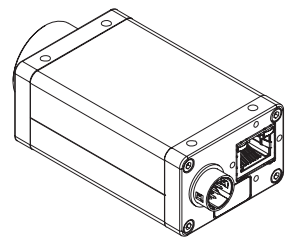
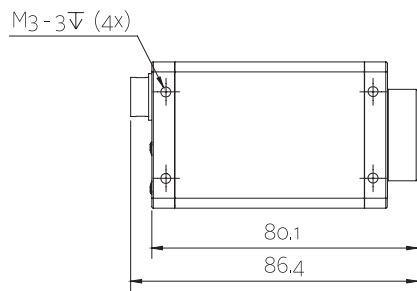
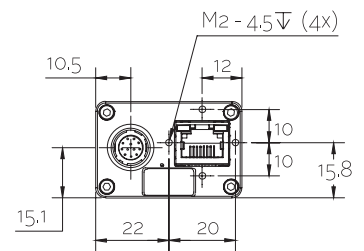
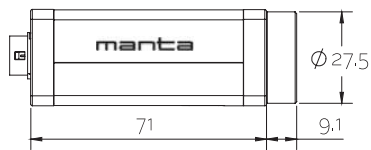
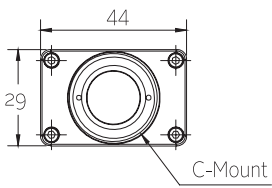
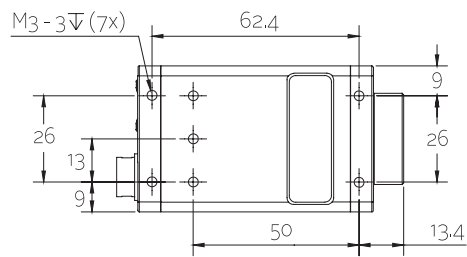


- Auto Weißabgleich (Color-Modelle)
- Binning
- Black Level
- Farbton, Sättigung, Farbkorrektur (Color-Modelle)
- Decimation
- Gamma
- LUTs (Look-Up Tables) (3)
- Region of interest (ROI), separates ROI für Auto Features
- Bildspiegelung (X, nur Monochrom-Modelle)

Kamerakontroll-Features:

- Auto-iris (Videosignal-gesteuert)
- Event Channel
- Chunk Daten
- Speicherbare Benutzereinstellungen
- StreamBytesPerSecond (einfache Bandbreitenkontrolle)
- Stream Hold
- Sync out Modi: Trigger ready, input, exposing, readout, imaging, strobe, GPO

Technische Zeichnung





Applikationen

Die Manta G-201B-30fps/G-201C-30fps ist eine schnelle GigE Vision Kamera mit PoE Option. Dank ihrer Flexibilität (Winkelkopf, Board level Versionen mit separatem Sensorkopf) eignet sie sich für viele Anwendungsbereiche. Die Manta hat viele Features, unter anderem drei look-up tables für R, G und B und Farbkorrektur.

Typische Applikationen:

- Machine Vision
- Entertainment und Multimedia
- 3D Anwendungen
- Intelligent traffic solutions (ITS)