



# Manta

## G-145 NIR

- NIR-optimiert
- PoE optional
- Winkelkopf und Board level-Varianten
- Videosignalgesteuerte Blende

## Beschreibung

NIR-optimierte Kamera mit Sony ICX285, sehr gutes Anti-Blooming

Die Manta G-145B NIR ist eine auf NIR-Empfindlichkeit optimierte Kamera. Sie ist mit dem beliebten Sony ICX285 EXview HAD Sensor ausgestattet. Neben der erhöhten NIR-Empfindlichkeit zeichnet sie sich durch hervorragendes Anti-Blooming aus. Die Manta G-145B NIR bietet drei Betriebsmodi mit jeweils höherer NIR-Empfindlichkeit oder höheren Frameraten. Diese Modi sind im Betrieb schaltbar. Monochrome Manta-Kameras sind standardmäßig mit Abschlussglas B 270 (ASG) ausgestattet, Color-Kameras mit IRC Hoya C-5000 Filter.

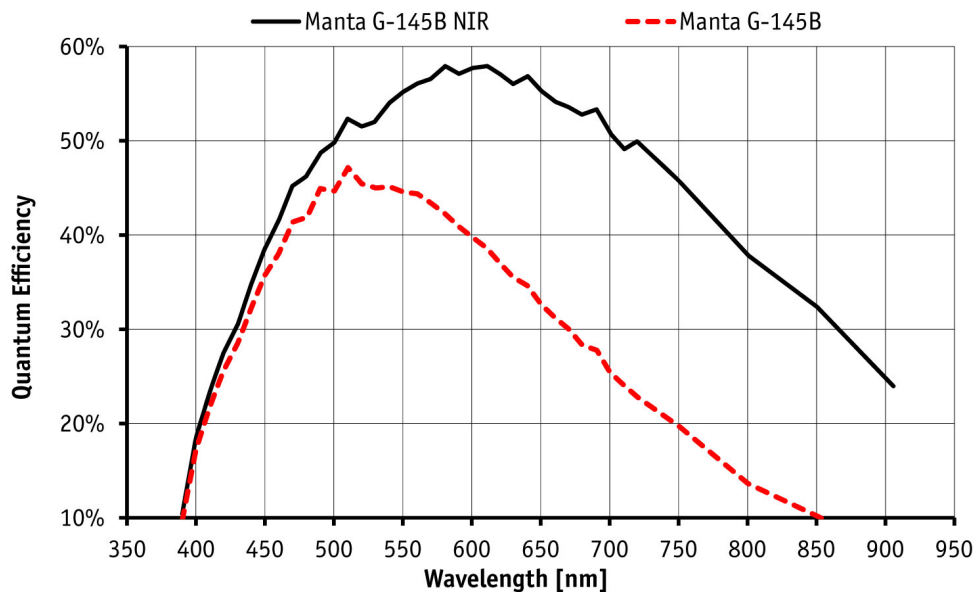
Optionen:

- Power over Ethernet (PoE)
- Diverse IR Cut/Pass Filter und Objektivanschlüsse
- Winkelkopf, Board level variants, Medical Design

## Spezifikationen

Manta	G-145 NIR
Interface	IEEE 802.3 1000BASE-T, IEEE 802.3af (PoE) optional
Auflösung	1388 (H) × 1038 (V)
Sensor	Sony ICX285
Sensortyp	CCD Progressive
Zellgröße	6.45 µm x 6.45 µm
Objektivanschluss	C-Mount
Maximale Framerate bei voller Auflösung	15.0 fps
ADC	12 bit
Bildzwischenspeicher (RAM)	32 MByte

Manta	G-145 NIR
	<b>Output</b>
Bit-Tiefe	8-12 bit
Mono Modi	Mono8, Mono12, Mono12Packed
	<b>General purpose Inputs/Outputs (GPIOs)</b>
Optogekoppelte I/Os	2 inputs, 2 outputs
RS-232	1
	<b>Betriebsbedingungen/Abmessungen</b>
Betriebstemperatur	+5 °C to +45 °C ambient (without condensation)
Spannungsversorgung	8 to 30 VDC; PoE
Leistungsaufnahme (@12 V)	4.2 W @ 12 VDC; 4.9 W PoE
Masse	200 g; 210 g (PoE)
Abmessungen (L × B × H in mm)	86.4 × 44 × 29 (inkl. Anschlüsse)
Konformität	CE, RoHS, REACH, WEEE, FCC, ICES



## Features

Features zur Bildoptimierung:

- Auto Gain (manuelle Gainsteuerung: 0 bis 33 dB; 1 dB Schritte)
- Auto Belichtung (manuelle Belichtung:  $\approx 20 \mu\text{s}$  bis 60 s, abhängig vom NIR-Modus)
- Binning
- Black Level
- Decimation

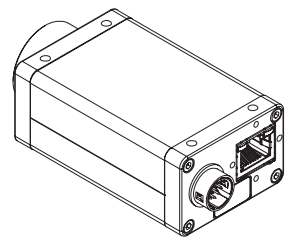
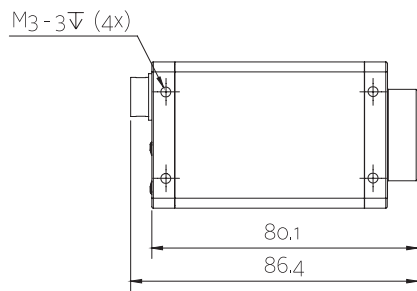
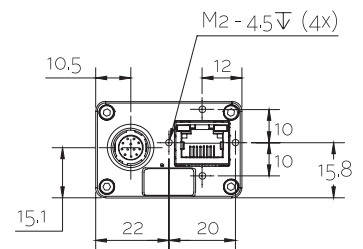
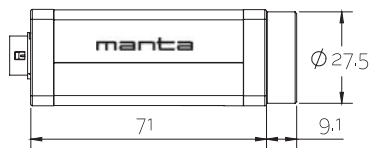
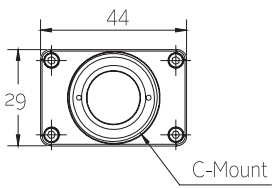
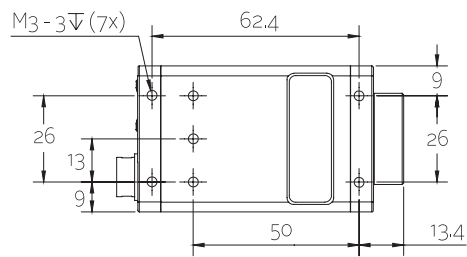


- Gamma
- LUT (Look-Up Table) (3)
- Region of interest (ROI), separates ROI für Auto Features
- Bildspiegelung (X)

Kamerakontroll-Features:

- Auto-iris (Videosignal-gesteuert)
- Event Channel
- Chunk Daten
- Speicherbare Benutzereinstellungen
- StreamBytesPerSecond (einfache Bandbreitenkontrolle)
- Stream Hold
- Sync out Modi: Trigger ready, input, exposing, readout, imaging, strobe, GPO

## Technische Zeichnung





## Applikationen

Die Manta G-145B NIR ist eine GigE Vision Kamera zum Einstiegspreis mit sehr guter Empfindlichkeit sowohl im sichtbaren Bereich als auch im NIR-Spektrum sowie herausragendem Anti-Blooming. Auf Anfrage sind Board level-Versionen mit abgesetztem Sensorkopf erhältlich (bis zu 200 mm Entfernung zum Kamera-Mainboard).

- Machine Vision, sichtbarer Bereich und NIR Spektrum
- Anwendungen, bei denen NIR-Empfindlichkeit an/ausgeschaltet werden soll
- Lebensmittel-Kontrolle
- Medizinische Bildgebung, Gesundheitswesen
- Mikroskopie
- Intelligent traffic solutions (ITS)