

Manta G-046



- Sony ICX415 CCD sensor
- Power over Ethernet optional
- Winkelkopf und Board level-Varianten
- Videosignalgesteuerte Blende

Beschreibung

GigE Vision Kamera, XGA, Sony ICX415 - PoE optional

Die Manta G-046 ist eine preiswerte XGA GigE Vision Kamera mit Sony ICX415 Sensor. Bei voller Auflösung läuft sie mit 67.5 fps. Mit einem kleineren ROI sind noch höhere Frameraten möglich.

Die Kamera bietet unter anderem drei look-up tableless, eine leistungsstarke Farbkorrektur, ein robustes Metallgehäuse und viele Modularoptionen. Monochrome Manta-Kameras sind standardmäßig mit Abschlussglas B 270 (ASG) ausgestattet, Color-Kameras mit IRC Hoya C-5000 Filter.

Optionen:

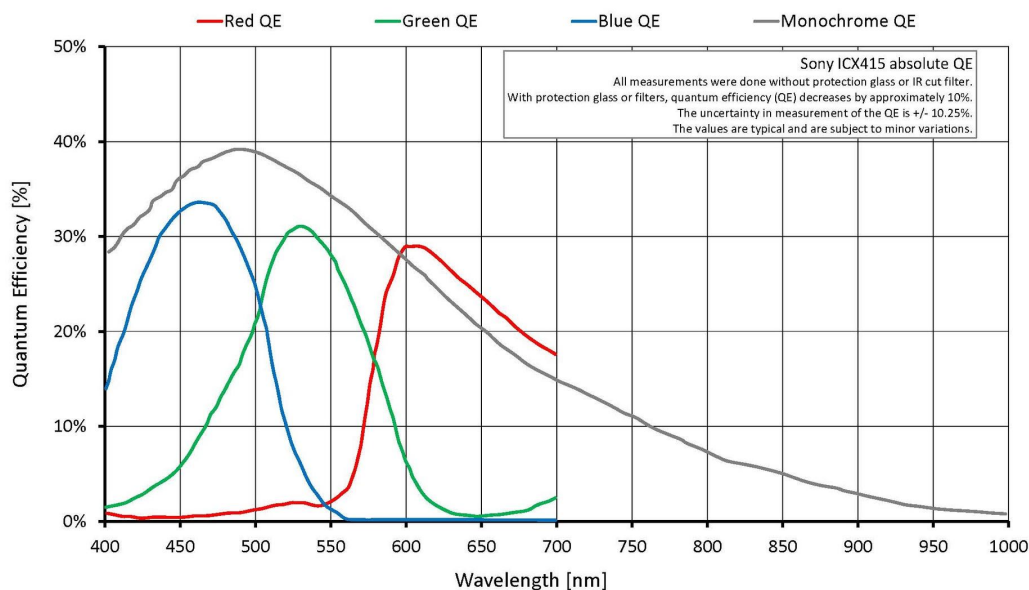
- Power over Ethernet (PoE)
- Diverse IR Cut/Pass Filter und Objektivanschlüsse
- Winkelkopf, Board level variants, Medical Design

Siehe das [Modular Concept](#) für Objektivanschlüsse, Gehäusevarianten, optische Filter, Gehäusedesigns and andere modulare Optionen. Siehe [Customization and OEM Solutions](#) für weitere Optionen.

Spezifikationen

Manta	G-046
Interface	IEEE 802.3 1000BASE-T, IEEE 802.3af (PoE) optional
Auflösung	780 (H) × 580 (V)
Sensor	Sony ICX415
Sensortyp	CCD Progressive
Sensorgroße	Type 1/2
Pixelgröße	8.3 µm × 8.3 µm
Objektivanschluss (Standard)	C-Mount

Manta	G-046
Max. Framerate (volle Auflösung)	67.5 fps
ADC	12 bit
Bildzwischenspeicher (RAM)	32 MByte
Output	
Bit-Tiefe	8-12 bit
Monochrome Pixelformate	Mono8, Mono12, Mono12Packed
YUV Color-Pixelformate	YUV411Packed, YUV422Packed, YUV444Packed
RGB Color-Pixelformate	RGB8Packed, BGR8Packed, RGBA8Packed, BGRA8Packed
Raw Pixelformate	BayerRG8, BayerRG12Packed, BayerRG12
General purpose Inputs/Outputs (GPIOs)	
Optogekoppelte I/Os	2 inputs, 2 outputs
RS232	1
Betriebsbedingungen/Abmessungen	
Betriebstemperatur	+5 °C to +45 °C ambient (without condensation)
Spannungsversorgung	8 to 30 VDC; PoE
Leistungsaufnahme	3.6 W at 12 VDC; 4.2 W PoE
Masse	200 g; 210 g (PoE)
Abmessungen (L × B × H in mm)	86.4 × 44 × 29 (inkl. Anschlüsse)
Konformität	CE: 2014/30/EU (EMC), 2011/65/EU, including amendment 2015/863/EU (RoHS); FCC Class B; CAN ICES-003



Features

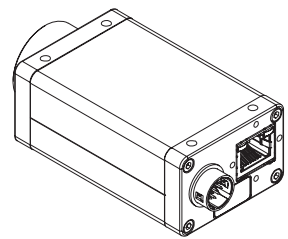
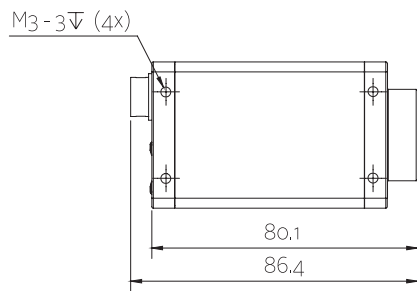
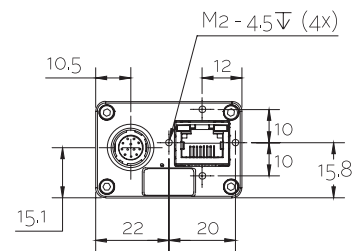
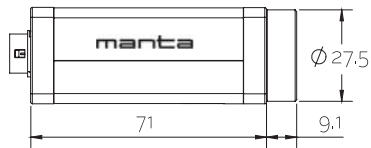
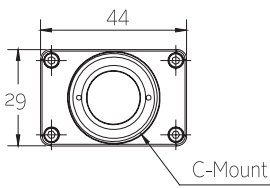
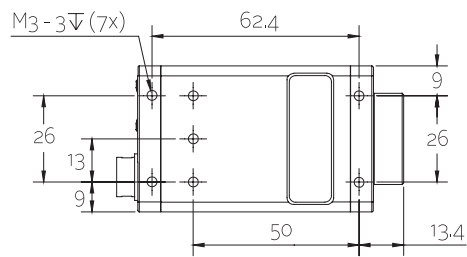
Features zur Bildoptimierung:

- Auto Gain (manuelle Gainsteuerung: 0 bis 31 dB; 1 dB Schritte)
- Auto Belichtung (manuelle Belichtung: 26 μ s bis 60 s; 1 μ s Schritte)
- Auto Weißabgleich (Color-Modelle)
- Binning
- Black Level
- Farbton, Sättigung, Farbkorrektur (Color-Modelle)
- Decimation
- Gamma
- LUT (Look-Up Table) (3)
- Region of interest (ROI), separates ROI für Auto Features
- Bildspiegelung (X, nur Monochrom-Modelle)

Kamerakontroll-Features:

- Auto-iris (Videosignal-gesteuert)
- Event Channel
- Chunk Daten
- Speicherbare Benutzereinstellungen
- StreamBytesPerSecond (einfache Bandbreitenkontrolle)
- Stream Hold
- Sync out Modi: Trigger ready, input, exposing, readout, imaging, strobe, GPO

Technische Zeichnung





Applikationen

Die Manta G-046 ist eine empfindliche, flexible GigE Vision Kamera mit vielen Möglichkeiten: Sie bietet Power over Ethernet (PoE), Winkelköpfe, Board level-Version und mehr.

Typische Einsatzgebiete:

- Anwendungen, die eine hohe Empfindlichkeit erfordern (Low Light)
- Halbleiterinspektion
- Pharma-Inspektion
- Logistik
- Intelligent traffic solutions (ITS)