

## Manta

### G-031



- Vielseitige VGA Kamera
- PoE optional
- Winkelkopf und board level-Varianten
- Videosignalgesteuerte Blende

## Beschreibung

### Schnelle GigE Kamera mit Sony ICX618, 125.2 fps, mit look-up tables, PoE optional

Die Manta G-031 ist eine schnelle GigE Kamera mit dem Sony ICX618 sensor. Dieser EXview HAD CCD Sensor ist sehr empfindlich sowohl im sichtbaren Spektrum als auch im NIR (Nah-Infrarot) Spektrum. Bei voller Auflösung läuft die Kamera mit 125.2 fps. Die Kamera bietet unter anderem drei look-up tables, Farbkorrektur, ein robustes Metallgehäuse und viele Modularoptionen. Monochrome Manta-Kameras sind standardmäßig mit Abschlussglas B 270 (ASG) ausgestattet, Color-Kameras mit IRC Hoya C-5000 Filter.

#### Optionen:

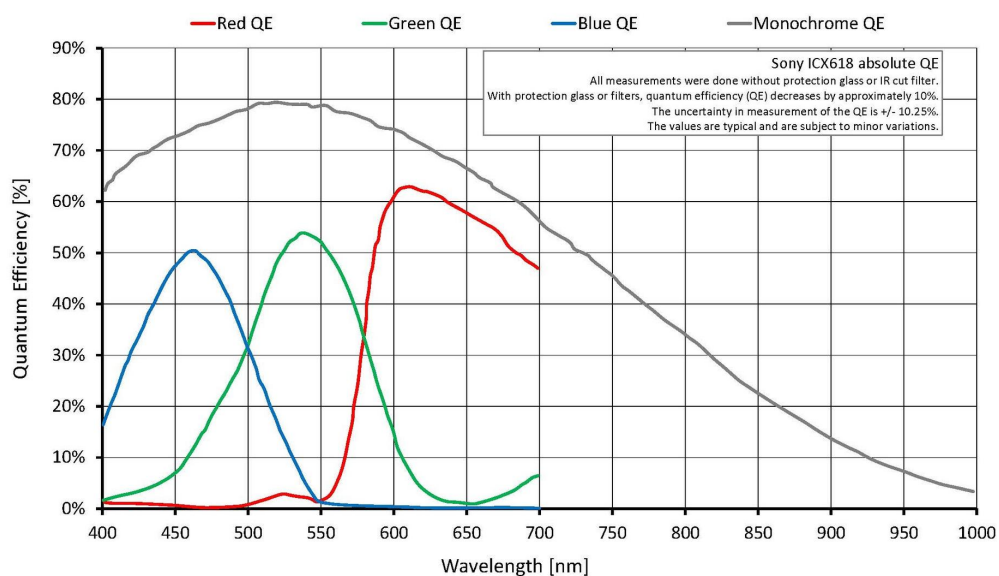
- Power over Ethernet (PoE)
- Diverse IR Cut/Pass Filter und Objektivanschlüsse
- Winkelkopf, Board level variants, Medical Design

Siehe das [Modular Concept](#) für Objektivanschlüsse, Gehäusevarianten, optische Filter, Gehäusedesigns and andere modulare Optionen. Siehe [Customization and OEM Solutions](#) für weitere Optionen.

## Spezifikationen

Manta	G-031
Interface	IEEE 802.3 1000BASE-T, IEEE 802.3af (PoE) optional
Auflösung	656 (H) × 492 (V)
Sensor	Sony ICX618
Sensortyp	CCD Progressive
Sensorgroße	Type 1/4
Pixelgröße	5.6 µm × 5.6 µm

Manta	G-031
Objektivanschluss (Standard)	C-Mount
Max. Framerate (volle Auflösung)	125.2 fps
ADC	12 bit
Bildzwischenspeicher (RAM)	32 MByte
<b>Output</b>	
Bit-Tiefe	8-12 bit
Monochrome Pixelformate	Mono8, Mono12, Mono12Packed
YUV Color-Pixelformate	YUV411Packed, YUV422Packed, YUV444Packed
RGB Color-Pixelformate	RGB8Packed, BGR8Packed, RGBA8Packed, BGRA8Packed
Raw Pixelformate	BayerRG8, BayerRG12Packed, BayerRG12
<b>General purpose Inputs/Outputs (GPIOs)</b>	
Optogekoppelte I/Os	2 inputs, 2 outputs
RS232	1
<b>Betriebsbedingungen/Abmessungen</b>	
Betriebstemperatur	+5 °C to +45 °C ambient (without condensation)
Spannungsversorgung	8 to 30 VDC; PoE
Leistungsaufnahme	3.7 W at 12 VDC; 4.3 W PoE
Masse	200 g; 210 g (PoE)
Abmessungen (L × B × H in mm)	86.4 × 44 × 29 (inkl. Anschlüsse)
Konformität	CE: 2014/30/EU (EMC), 2011/65/EU, including amendment 2015/863/EU (RoHS); FCC Class B; CAN ICES-003





## Features

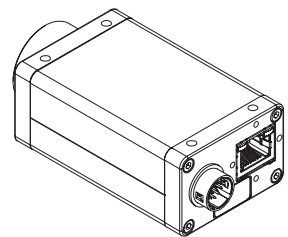
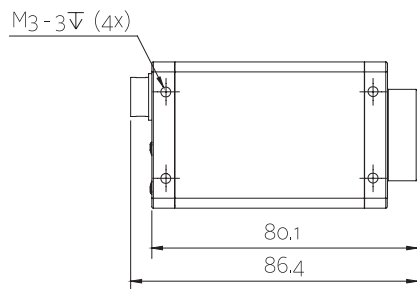
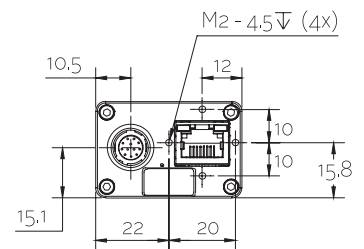
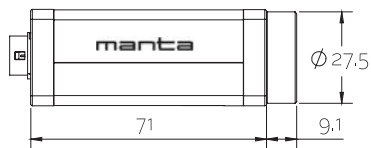
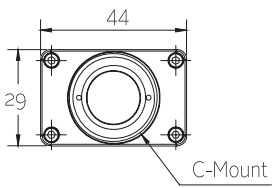
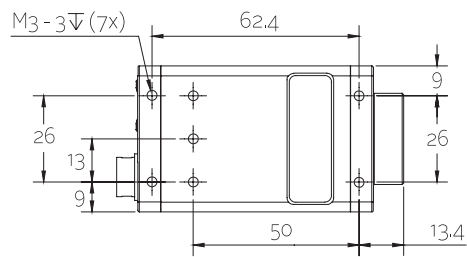
### Features zur Bildoptimierung:

- Auto Gain (manuelle Gainsteuerung: 0 bis 32 dB; 1 dB Schritte)
- Auto Belichtung (manuelle Belichtung: 58  $\mu$ s bis 60 s; 1  $\mu$ s Schritte)
- Auto Weißabgleich (Color-Modelle)
- Binning
- Black Level
- Farbton, Sättigung, Farbkorrektur (Color-Modelle)
- Decimation
- Gamma
- LUT (Look-Up Table) (3)
- Region of interest (ROI), separates ROI für Auto Features
- Bildspiegelung (X, nur Monochrom-Modelle)

### Kamerakontroll-Features:

- Auto Iris (Videosignal-gesteuert)
- Event Channel
- Chunk Daten
- Speicherbare Benutzereinstellungen
- StreamBytesPerSecond (einfache Bandbreitenkontrolle)
- Stream Hold
- Sync out Modi: Trigger ready, input, exposing, readout, imaging, strobe, GPO

## Technische Zeichnung





## Applikationen

Die Manta G-031 ist eine schnelle, empfindliche (auch NIR-empfindliche) Kamera. Sie bietet flexible Modularoptionen inklusive Power over Ethernet (PoE).

- Machine Vision
- Robotik
- Halbleiter Inspektion
- Logistik
- Überwachung und Sicherheit
- Pharmazeutische Industrie
- Lebensmittelkontrolle
- Intelligent traffic solutions (ITS)/Verkehrsüberwachung