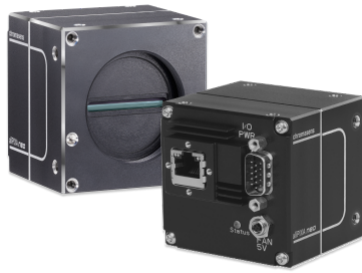


allPIXA neo 10GigE

allPIXA neo 6k 10GigE

Color-NIR



Allgemein

Modell	allPIXA neo 6k 10GigE Color-NIR
Produktcode	CP000660-06K-77-C2-A1
Produktserie	allPIXA neo 10GigE
Status	Available

Sensor

Sensortyp	Line scan 2D
Chroma	Color + Nir
Spektrum	Visible-NIR
Spektralbereich	400 nm to 960 nm
Auflösung	6,144 × 4 lines
Sensorarchitektur (Material)	cmos
Pixelgröße	5.00 µm × 5.00 µm

Pixelformate

Datenformat	3 × 8/10/12 Bit color or 1 × 8/10/12 Bit mono or 4 × 8/10/12 RGB + NIR
-------------	--

Timing und Verstärkung

Max. Zeilenrate (Tri-linear)	60 kHz
Max. Zeilenrate (Quad-linear)	45 kHz

I/Os und Stromversorgung

I/O-Anschluss	External I/O (15 pin HD D-Sub, male)
Stromversorgung	PoE or digital I/O port
Stromverbrauch	External: 12 W

Mechanische Eigenschaften

Gehäuseabmessungen (L x B x H in mm)	62 × 62 × 62
IP-Klasse	IP50
Objektivanschluss/-anschlüsse	M42 × 1 mm / F-Mount, TFL
Gewicht	350 g

Onboard-Speicher und FPGA

Bildpuffer (RAM)	512 MByte
Nichtflüchtiger Speicher (Flash)	1024 KByte

Schnittstellen

Digitale Schnittstelle	single 10 gige
Schnittstellenanschluss	RJ45 (10GBase-T)
Vision-Standard	GigE Vision 2.0 compliant

FW-Funktionen – Bildsteuerung

Belichtungsmodi	manual
Verstärkungsmodi	auto, manual
Weißabgleichmodi	auto, manual

Quanteneffizienz

