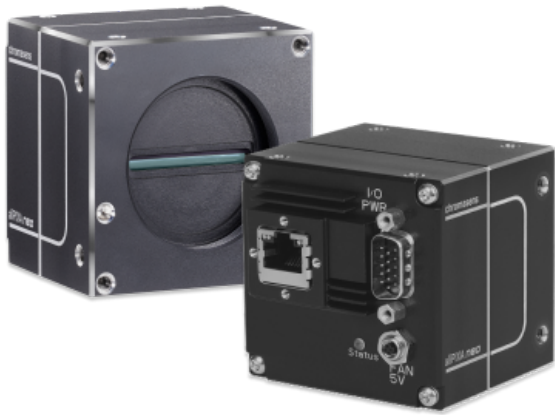


allPIXA neo 10GigE

allPIXA neo 6k 10GigE Mono



Allgemein

Modell:	allPIXA neo 6k 10GigE Mono
Produktcode:	CP000660-06K-77-M1-A1
Produktserie:	allPIXA neo 10GigE
Status:	Available

Sensor

Sensortyp:	Line scan 2D
Chroma:	Mono
Spektrum:	Visible
Spektralbereich:	400 nm to 960 nm
Auflösung:	6,144 × 1 lines
Sensorarchitektur (Material):	cmos
Pixelgröße:	5.00 µm × 5.00 µm

Pixelformate

Datenformat:	1 × 8/10/12 Bit mono
--------------	----------------------

Timing und Verstärkung

Max. Zeilenrate (Einzelzeile):	180 kHz
--------------------------------	---------

I/Os und Stromversorgung

I/O-Anschluss:	External I/O (15 pin HD D-Sub, male)
----------------	--------------------------------------

I/Os und Stromversorgung

Stromversorgung:	PoE or digital I/O port
Stromverbrauch:	External: 12 W

Mechanische Eigenschaften

Gehäuseabmessungen (L x B x H in mm):	62 × 62 × 62
IP-Klasse:	IP50
Objektivanschluss/-anschlüsse:	M42 × 1 mm / F-Mount, TFL
Gewicht:	350 g

Onboard-Speicher und FPGA

Bildpuffer (RAM):	512 MByte
Nichtflüchtiger Speicher (Flash):	1024 KByte

Schnittstellen

Digitale Schnittstelle:	single 10 gige
Schnittstellenanschluss:	RJ45 (10GBase-T)
Vision-Standard:	GigE Vision 2.0 compliant

FW-Funktionen – Bildsteuerung

Belichtungsmodi:	manual
Verstärkungsmodi:	auto, manual
Weißabgleichmodi:	auto, manual

Quanteneffizienz

