

Manta

G-145 NIR



- 近红外光谱增强
- 以太网供电（可选）
- 可替换为弯头和板极
- 视频可变光圈镜头控制

基本描述

这款近红外广谱增强相机配备有索尼 ICX285 和出色的抗光晕技术

Manta G-145B NIR 是一款近红外光谱增强的相机，配有主流的 Sony ICX285 ExView HAD 传感器。除了增强的近红外光谱敏感度，该相机还具有优异的抗光晕功能。Manta G-145B NIR 提供 3 种具备高帧率或近红外光谱高敏感度模式。这些模式可以在运行过程中切换。

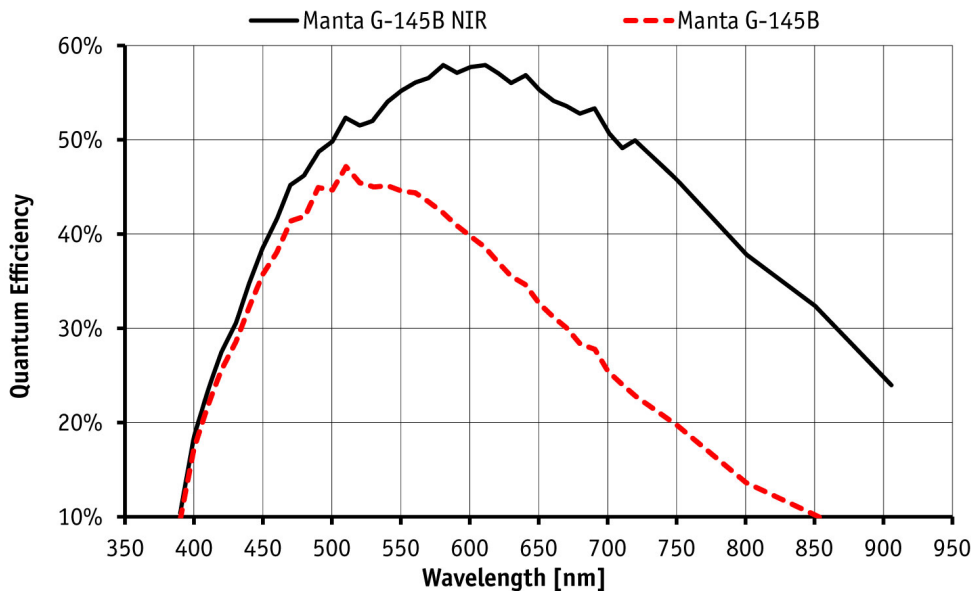
可选配件

- PoE（以太网供电）
- 各种红外截止/穿透滤镜和镜头接口
- 弯头、板极版本、白色医用外壳

性能参数

Manta	G-145 NIR
接口	IEEE 802.3 1000BASE-T, IEEE 802.3af (PoE) optional
分辨率	1388 (H) × 1038 (V)
传感器	Sony ICX285
传感器类型	CCD Progressive
像元尺寸	6.45 μm x 6.45 μm
镜头接口	C-Mount
分辨率下最高帧速	15.0 fps
ADC	12 bit
缓存 (RAM)	32 MByte
非易失性内存 (Flash)	192 KByte (for selected models only)
	输出
Bit位数	8-12 bit

Manta	G-145 NIR
黑白模式	Mono8, Mono12, Mono12Packed
通用输入输出(GPIOs)	
光耦 I/Os	2 inputs, 2 outputs
RS-232	1
工作条件/尺寸	
工作温度	+5 °C to +45 °C ambient (without condensation)
电源要求 (DC)	8 to 30 VDC; PoE
功耗 (@12 V)	4.2 W @ 12 VDC; 4.9 W PoE
重量	200 g; 210 g (PoE)
尺寸(L × W × H in mm)	86.4 × 44 × 29 (including connectors)
符合规范	CE, RoHS, REACH, WEEE, FCC, ICES



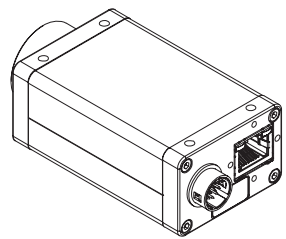
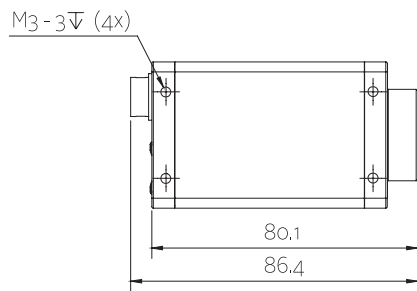
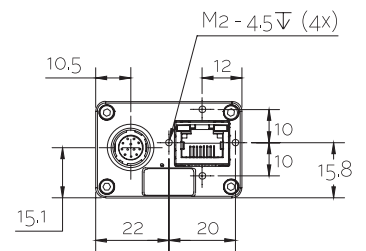
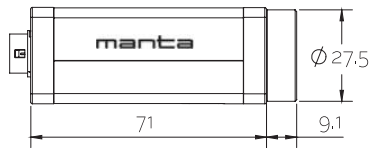
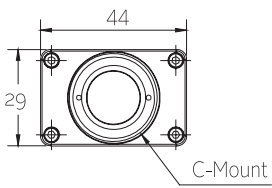
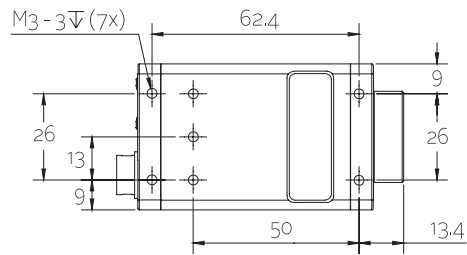
特性

- 三种具有近红外光谱高敏感度或高帧率的运行模式
- 视频自动光圈调整
- 感兴趣的图像区域 (ROI), 适用于自动功能的单独感兴趣的图像区域
- Binning 像素合并
- 抽取
- 自动增益 (手动增益控制: 0 - 33 dB)
- 自动曝光时间 (约为 20 μ s - 60 s, 取决于 NIR 模式)
- Look-up tables (可编程)
- Gamma 校正



- 流字节/秒 (便捷的带宽控制)
- 流保持
- 同步输出模式: 触发准备、输出、曝光、读出、成像、闪光灯、GPO
- 事件通道
- 大容量数据
- 可保存的用户设置
- ReverseX (monochrome models only)
- Non-volatile memory 192 KByte (for selected models only)

外形尺寸





应用场景

Manta G-145B NIR 是实惠的 GigE Vision 相机，具有优良的可见光谱敏感度、较强的近红外光谱敏感度和突出的抗光晕功能。可以根据客户请求，提供带单独传感器接头（距离相机主板 200 mm）的板级版本。

- 机器视觉，可见光谱和近红外光谱
- 需要打开/关闭近红外敏感度的应用
- 食品检测
- 医疗和保健
- 显微镜
- 智能交通系统 (ITS) / 交通监控
- 更多...