

Manta G-125



- 120 万像素时帧率 31 fps
- 以太网供电（可选）
- 可替换为弯头和板极
- 视频可变光圈镜头控制

基本描述

GigE Vision 相机配备有索尼 ICX445 EXview HAD 传感器和以太网供电（可选）

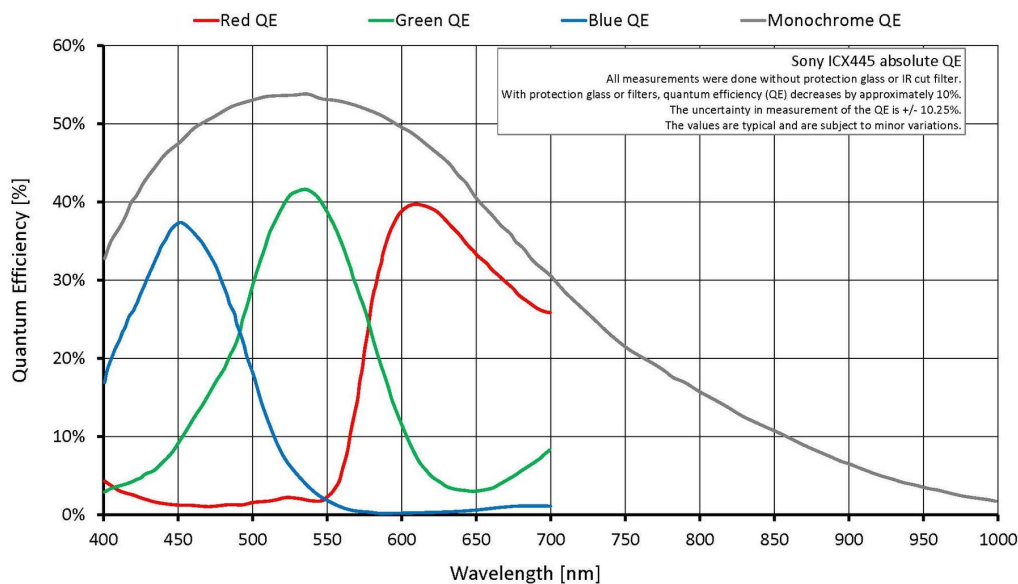
Manta G-125B/G-125C 是配有索尼 ICX445 的 GigE Vision 实惠相机。全分辨率时最高帧率为 31 fps。该相机包含 3 个可编程查找表、复杂的色彩校正算法、坚固耐用的外壳和多个模块化配件。可选配件

- PoE（以太网供电）
- 各种红外截止/穿透滤镜和镜头接口
- 弯头、板极版本、白色医用外壳

性能参数

| | |
|----------------|--|
| Manta | G-125 |
| 接口 | IEEE 802.3 1000BASE-T, IEEE 802.3af (PoE) optional |
| 分辨率 | 1292 (H) × 964 (V) |
| 传感器 | Sony ICX445 |
| 传感器类型 | CCD Progressive |
| 像元尺寸 | 3.75 μm x 3.75 μm |
| 镜头接口 | C-Mount |
| 分辨率下最高帧速 | 31.0 fps |
| ADC | 12 bit |
| 缓存 (RAM) | 32 MByte |
| 非易失性内存 (Flash) | 192 KByte (for selected models only) |
| | 输出 |
| Bit位数 | 8-12 bit |

| | |
|---------------------|--|
| Manta | G-125 |
| 黑白模式 | Mono8, Mono12, Mono12Packed |
| 彩色模式 YUV | YUV411Packed, YUV422Packed, YUV444Packed |
| 彩色模式RGB | RGB8Packed, BGR8Packed, RGBA8Packed, BGRA8Packed |
| 原始模式 | BayerRG8, BayerRG12Packed, BayerRG12 |
| 通用输入输出(GPIOs) | |
| 光耦 I/Os | 2 inputs, 2 outputs |
| RS-232 | 1 |
| 工作条件/尺寸 | |
| 工作温度 | +5 °C to +45 °C ambient (without condensation) |
| 电源要求 (DC) | 8 to 30 VDC; PoE |
| 功耗 (@12 V) | 3.6 W @ 12 VDC; 4.2 W PoE |
| 重量 | 200 g; 210 g (PoE) |
| 尺寸(L × W × H in mm) | 86.4 × 44 × 29 (including connectors) |
| 符合规范 | CE, RoHS, REACH, WEEE, FCC, ICES |



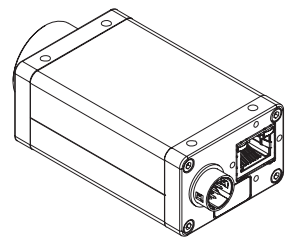
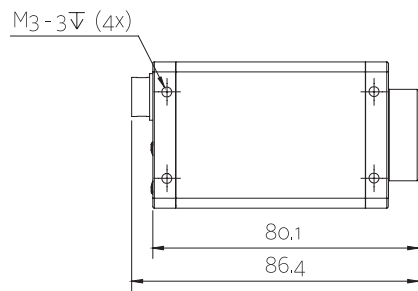
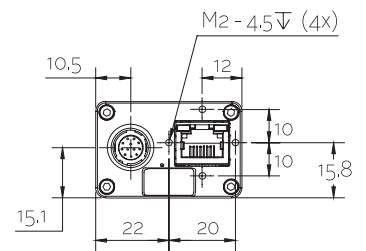
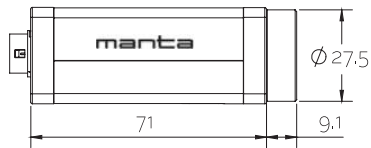
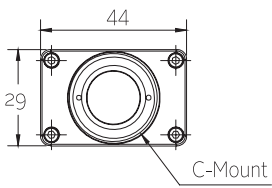
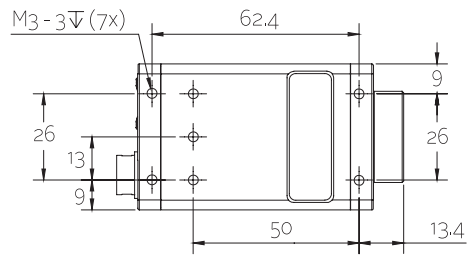
特性

- 视频自动光圈调整
- 感兴趣的图像区域 (ROI), 适用于自动功能的单独感兴趣的图像区域
- Binning 像素合并
- 抽取
- 自动增益 (手动增益控制: 0 - 31 dB; 1 dB increments)



- 自动曝光时间 (21 μ s – 60 s; 1 μ s increments)
- 自动白平衡
- LUTs (3) (可编程)
- gamma 校正
- 色调、饱和度、色彩校正
- 流字节/秒 (便捷的带宽控制)
- 流保持
- 同步输出模式: 触发准备、输出、曝光、读出、成像、闪光灯、GPO
- 事件通道
- 大容量数据
- 可保存的用户设置
- Non-volatile memory 192 KByte (for selected models only)
- ReverseX (monochrome models only)

外形尺寸





应用场景

Manta G-125B/G-125C 是配有索尼 ICX445 传感器的高灵敏度 GigE Vision 相机。与其他 Manta 相机一样，该相机配有 3 个独立的 R、G、B 可编程查找表、色彩校正和其他多种功能。可以根据客户请求，提供带单独传感器接头（距离相机主板 200 mm）的板级版本。

- 需要高敏感度的应用（弱光条件）
- 质量控制
- ITS（智能交通解决方案）
- 半导体检测
- 3D 检测
- 食品检测
- 更多...