



SVS-VISTEK



2025 | 10

インダストリアルビジョン カメラ

SVS-Vistek

コンパクト、高解像度、特殊波長 &
高速カメラ

MIKROTRON
a TKH Vision brand

US3

GIG-E

10 GIG-E

25 GIG-E

Link

CXP

CXP-12

GEN<I>CAM

WV

SWIR

UV

POL

Scale your vision.

TKH A TKH TECHNOLOGY COMPANY

特長



EXO



FXO



HR



SHR

	コンパクト		高解像度	
センサー	1.6〜31.4 MP、CMOS	5〜24.6 MP、CMOS	25〜65 MP、CMOS	47〜245 MP、CMOS
	Sony 及び CMOSIS	Sony	Sony / Gpixel / オン・セミコンダクター	Sony
	モノクロバージョンとカラーバージョン、偏光、SWIR	モノバージョンとカラーバージョン、UV、SWIR	モノバージョンとカラーバージョン	
	グローバルシャッター/ローリングシャッター	グローバルシャッター	グローバルシャッター/ローリングシャッター	
カメラハードウェア特色	GigE Vision、Camera Link Base、または USB3Vision	10GigE Vision、25GigE Vision +RDMA、100GigE +RDMA、1×CoaXPress-12、2×CoaXPress-12	10GigE Vision、Camera Link、4×CoaXPress-6、4×CoaXPress-12	10GigE or 4×CoaXPress-6、4×CoaXPress-12
	256MB内部メモリー	1024 MB内部メモリー	512 MB内部メモリー	512 MB内部メモリー
	8ビットまたは12ビットピクセルフォーマット	8、10 または 12 ビットピクセルフォーマット	8、8、12 または 16 ビットピクセルフォーマット	
	PoE、PoCL、PoUSB	PoE+、PoCXP	PoE+ (オプション)、PoCL、PoCXP	PoE+ (オプション)、PoCXP
	Cマウント、M42、MF、EF マウント	Cマウント、EF マウント	M58 (FFD 11.48)、EF マウント、RF マウント (受注対応)	M72 マウント (FFD 19.55)
	レンズマウントアダプター可能			
		TEC冷却オプション	TEC冷却バージョン	TEC冷却バージョン
	50×50×X mm (M42: 58×58×X)	50×50×X mm (I/F規格により異なります)	70×70×X mm (センサーにより異なります)	80×80×X mm (センサーにより異なります)
	精密な加工したハウジング			
	**手動または自動的なホワイトバランス			
カメラファームウェア特色	2×2 binning			
	水平逆転又はパースカル画像逆転			
	カスタム欠陥画素補正- 欠陥画素マップ*			
	シェーディング補正			
	AOI / ROI (対象地域/対象ポイント)			
	読出制御機構 (GigEのみ)			
	ホワイトバランス(手動/自動)			
	露光時間制御方法 (手動、自動、又は外部)			
	ゲイン (手動または自動)			
	オフセット調整			
	LUT (リックアップテーブル)			
	トリガモード (内部、ソフトウェアまたは)			
	統合温度センサー SDKアクセス可能			
スタンダード	GenICam 互換性			
	主要なサードパーティ製ソフトに対応			
I/O 性能	4 x 0 オープンドレイン出力			
	ストロボ制御、カメラ内蔵式のLED ライトドライバ/コントローラー、最大3 A (シリーズによって)- 簡単に同期化できます			
	シーケンサ			
	タイマー付きプログラマブルロジック I/O 機能			
	PWM -高周波数パルス幅変調			
	高低フィルター、デバウンス、プリスケラによってトリガ入力			
汎用 I/O	汎用 I/O コンセプト24 V 信号レベル- RS232 / RS422 差分信号			

カメラコンセプト



EoSens

MotionBLITZ® (Recording)

ハイスピード

1.1~21 MP	1.1~3 MP
Luxima, OnSemi, Alexima, Gpixel	Luxima, OnSemi, Micron
	SMRおよびQuad1.1S: モノクロとカラー Mini and Cube: モノ
グローバルシャッター	
Camera Link, 4 × CoaXPress-6, 4 × CoaXPress-12, 10GigE	GigE, 10GigE
該当無し	2048 MBから 2.6 TBまで内部 内部メモリー
8 ビットまたは 10 ビット ピクセルフォーマット	8 ビット ピクセルフォーマット
Pocxp	
Cマウント、Fマウント、M42、M58、フラットフロント対応	Cマウント、FGマウント
レンズマウントアダプター可能	レンズマウントアダプター可能
CL: 60 × 60 × X; CXP6 または CXP12: 80 × 80 × X (センサーにより異なります)	Quad: 65 × 65 × X Mini: 63 × 63 × X Cube: 69 × 93 × X SMR: 95 × 95 × X

EoSens 9.5, EoSens 10 and EoSens 21	
	Cube4、mini1またはmini2のみ向け
デジタルまたはアナログ	

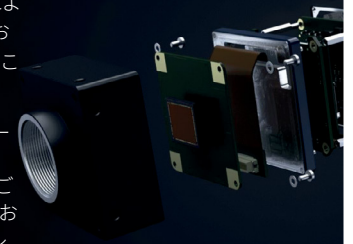
--	--

モジュール設計



当社はモジュール設計構造を採用しており、実績のあるモジュール機能を組合わせたカメラ設計を行っております。そのため、各要素を組み合わせることで、お客様に最適なソリューションを構築することが可能です。このような設計思想により、新しいセンサーを迅速に製品化できる他、お客様個々の特別なご要望にも迅速に対応することが可能です。

産業用途では、お客様に依り異なる様々なニーズに対応したカメラが必要です。特別なカラーデザイン・レンズマウント形状のカスタマイズ・ご要望に応じたファームウェア機能の追加など、お客様の個々のニーズに対応可能な、モジュール設計により、短納期での開発・製品化をお手伝いいたします。



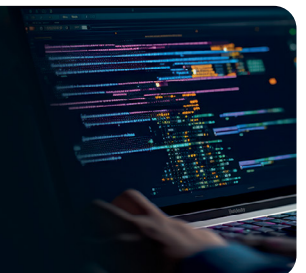
設計

- OEM設計
- 柔軟なカスタム対応
- 長期供給



生産技術

- 高精度での光学アライメント技術
- 堅牢・精密な機構設計
- 優れた温度性能



特長

- LED ランプ(LED)のPWM 電源駆動
- シャッターとLED (SEQ) のプログラマブルシーケンサー
- プログラマブル I/O ロジック (PLC)
- パースモード(BST)
- セーフトリガ (STT)
- 高精度時間プロトコル(PTP)
- 粒子画像速度測定 (PIV)

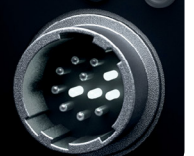


I/O コンセプト

- 産業用M12コネクタ
- 設定可能な I/O マトリックス
- 最大 4 × power PWM OUT、最大 3 A (シリーズ別で)
- 最大 4 × トリガ入力、TTL-24V
- 最大 2 × 光学入力
- RS232及びRS422 入力/出力

Mating Connector:
HR10A-10P-12S

Power I/O



ソフトウェア

- GenICam規格準拠
- Windows、Linux、macOS (x64, x86, ARM)
- USB3 Vision、CoaXPress、GigE Vision、GenICam、Camera Link規格準拠



コンパクトカメラ

例、QR-Code 読み取り

EXO シリーズ

LED
INTEGRATED
LED-CONTROLLERS

SEQ
INTEGRATED
SEQUENCER

STT
SAFE TRIGGER
TECHNOLOGY

BST
BURST MODE
TECHNOLOGY

PLC
PROGRAMMABLE
LOGIC CONTROL

50mm
カメラ
ハウジング
x 50 mm

US3
VISION

GIG-E
VISION

CAMERA
Link

EXO - インテグレーター向けのカメラ

EXOシリーズは、ソニーとCMOSISのCMOSセンサーを搭載。精密加工された一体型筐体に高画質・高い温度特性・マルチ入力・PLC機能・マルチチャンネルストロボコントローラーなど、多くの機能を搭載したカメラシリーズです。

EXOモデルは、熱最適化された内部設計に依り、最大60℃の動作保証温度を実現しています。インターフェースは、GigE Vision・Camera Link・USB3 Visionに対応し、GenICam 3.0などの最新規格をサポートしています。

EXO シリーズの特長：

- > 解像度 1.6 ～ 31.4 MP (最大 4/3")
- > Sony・CMOSISからの最新 CMOS センサー
- > モノクロ・カラーバージョン（バイヤーパターン）
- > 様々なトリガー及び露出モード
- > ロジカルトリガー機能(PLC)
- > 調整可能なゲイン、自動ゲイン及び自動露出
- > AOI/ROI機能
- > ホワイトバランス
- > C-Mount、M42 または Micro Four Thirds レンズアダプター
- > 8/12 ビットビデオデータストリーム
- > 256 mbバーストモード内蔵メモリ(GigE)
- > 4 x パワーアウトプット(4-チャンネルストロボコントローラ)
- > 電気・光学入力
- > プログラマブルシーケンサーのシャッターとLED (SEQ)
- > Windows のSDK、Linux及びMacOS利用可能なSDK
- > GenTL ドライバー、GenICam 3.0 スタンダード
- > トリガー電圧TTL-24V

										GigE	CL	USB3
モデル	[MP]	解像度 [ピクセル]	フォーマット	センサー	ピクセル [μm]	シャッターモード	マウント	最大フレームレート [fps]				
exo273	1.6	1,440 × 1,080	1/2.9"	Sony IMX273	3.45	GS	C	79	–	–		
exo174	2.3	1,920 × 1,200	1/1.2"	Sony IMX174	5.86	GS	C	53.6	105	160		
exo249	2.3	1,920 × 1,200	1/1.2"	Sony IMX249	5.86	GS	C	41	–	41		
exo252	3.1	2,048 × 1,536	1/1.8"	Sony IMX252	3.45	GS	C	–	78	115		
exo265	3.1	2,048 × 1,536	1/1.8"	Sony IMX265	3.45	GS	C	39	–	55		
exo4000	4	2,048 × 2,048	1"	CMOSIS CMV4000	5.5	GS	C	29.5	–	74		
exo250	5	2,448 × 2,048	2/3"	Sony IMX250	3.45	GS	C	24.5	49	75		
exo264	5	2,448 × 2,048	2/3"	Sony IMX264	3.45	GS	C	24.5	–	35		
exo547	5	2,448 × 2,048	2/3"	Sony IMX547	2.74	GS	C	24.5	–	–		
exo428	7.1	3,208 × 2,200	1.1"	Sony IMX428	4.54	GS	C	17.4	–	51.4		
exo546	8.1	2,840 × 2,840	2/3"	Sony IMX546	2.74	GS	C	15	–	–		
exo255	8.8	4,096 × 2,160	1"	Sony IMX255	3.45	GS	C	–	–	42		
exo253	12.3	4,096 × 3,000	1.1"	Sony IMX253	3.45	GS	C	–	–	30		
exo304	12.3	4,096 × 3,000	1.1"	Sony IMX304	3.45	GS	C	10	20	23		
exo545	12.3	4,096 × 3,000	1/1.1"	Sony IMX545	2.74	GS	C	10	–	–		
exo902	12.4	6,048 × 2,048	17.5 mm	Sony IMX902	2.74	GS	C	9	–	20	PREL	
exo542	16.1	5,320 × 3,032	16.8 mm	Sony IMX542	2.74	GS	C	7	–	23		
exo901	16.4	8,016 × 2,048	22.7mm	Sony IMX901	2.74	GS	C	7.5	–	15	NEW	
exo183	20.2	5,496 × 3,672	1"	Sony IMX183	2.4	RS	C	6	12	17		
exo541	20.3	4,504 × 4,504	17.45 mm	Sony IMX541	2.74	GS	C	6	–	18.4		
exo540	24.5	5,320 × 4,600	19.27 mm	Sony IMX540	2.74	GS	C	5	–	15		

EXO M42 マウント

EXO M42モデルは、GigE Vision・USB3に対応し、最大31.4MPの解像度をラインアップしています。3.45μmのピクセルを搭載し、最大72dBのハイダイ

ナミックレンジ・高感度を実現しています。イメージセンササイズが大きい為、本製品はM42マウントとなります。

										GigE	USB3
モデル	[MP]	解像度 [ピクセル]	フォーマット	センサー	ピクセル [μm]	シャッターモード	マウント	最大フレームレート [fps]			
exo367	19.6	4,416 × 4,428	4/3	Sony IMX367	3.45	GS	M42	6.2	–	19	
exo342	31.4	6,464 × 4,852	APS-C	Sony IMX342	3.45	GS	M42	3.8	–	12	

コンパクトカメラ

例 トラフィック検査

Tracer シリーズ

LED
INTEGRATED
LED-CONTROLLERS

SEQ
INTEGRATED
SEQUENCER

STT
SAFE TRIGGER
TECHNOLOGY

BST
BURST MODE
TECHNOLOGY

PLC
PROGRAMMABLE
LOGIC CONTROL

WW
MICRO
FOUR THIRDS

US3
VISION

GIG-E
VISION

EXO トレーサー

Tracerシリーズは、マイクロフォーサース（MFT）規格を採用しており、電氣的接続されているため、レンズのズーム・フォーカス・絞り制御などが可能です。またMFTマウントに対応した、高い光学性能を持つ幅広いレンズラインアップから選択が可能です。

Tracer シリーズ特長：

- > マイクロフォーサースバヨネットマウント
- > ユーザーが素早く制御できるズーム、絞り、フォーカス
- > GigE Vision インタフェース、USB3 Vision 及びGenICamによりレンズを設定して制御します
- > セレクタブル AOI（対象地域）
- > Windows（32/64ビット）及び LinuxのSDKを提供します
- > フレームバッファ: 256 MB
- > 寸法 [mm]: 58 x 58 x 45

										USB3	GigE
モデル	[MP]	解像度 [ピクセル]	フォーマット	センサー	ピクセル [μm]	シャッターモード	マウント	最大フレームレート [fps]			
exo304 TR	12.3	4,096 × 3,000	1.1"	Sony IMX 304	3.45	GS	MFT	–	–	10	
exo387 TR	16.8	5,456 × 3,076	4/3"	Sony IMX 387	3.45	GS	MFT	22	–	7.4	
exo367 TR	19.6	4,416 × 4,428	4/3"	Sony IMX 367	3.45	GS	MFT	19	–	6.2	
exo183 TR	20.2	5,496 × 3,672	1"	Sony IMX 183	2.4	RS	MFT	–	–	6	

コンパクトカメラ

例 ウェハ検査

FXO シリーズ

LED
INTEGRATED
LED-CONTROLLERS

SEQ
INTEGRATED
SEQUENCER

STT
SAFE TRIGGER
TECHNOLOGY

PLC
PROGRAMMABLE
LOGIC CONTROL

PIV
PARTICLE IMAGE
VELOCIMETRY

PTP
PRECISION TIME
PROTOCOL

50mm
カメラ
ハウジング
x 50 mm

25
GIG-E
VISION

10
GIG-E
VISION

25
GIG-E
VISION

FXO - 高速・コンパクト

FXOシリーズは、コンパクト筐体にSony製最新センサーを搭載し、CoaXPress 12、10GigE、25GigEの高帯域インターフェースを搭載したカメラシリーズです。

Sony製最新センサーを搭載しており、最速671fps(25GigE)の高速性能、業界標準のCマウント規格と組合わせて最適な構成を選択することが可能です。

										CXP12	10GigE	25GigE
モデル	[MP]	解像度 [ピクセル]	フォーマット	センサー	ピクセル [μm]	シャッターモード	マウント	最大フレームレート [fps]				
fxo425	1.8	1,600 × 1,104	17.6 mm	Sony IMX425	9	GS	C	662*	–	671		
fxo421	2.8	1,936 × 1,472	11 mm	Sony IMX421	4.5	GS	C	413.5*	–	–		
fxo537	5	2,448 × 2,048	8.8	Sony IMX537	2.74	GS	C	262*	–	262		
fxo547	5	2,448 × 2,048	1/1.8	Sony IMX547	2.74	GS	C	124.3	124	–		
fxo420	7.1	3,216 × 2,208	17.6 mm	Sony IMX420	4.5	GS	C	207*	–	–		
fxo546	8	2,840 × 2,840	11.1 mm	Sony IMX546	2.74	GS	C	88	88	–		
fxo536	8.1	2,848 × 2,848	11.1	Sony IMX536	2.74	GS	C	195*	–	195		
fxo535	12.3	4,096 × 3,008	14	Sony IMX535	2.74	GS	C	182.5*	–	182.5		
fxo545	12.3	4,096 × 3,000	1/1.1	Sony IMX545	2.74	GS	C	61	61	–		
fxo902	12.4	6,048 × 2,048	17.5 mm	Sony IMX902	2.74	GS	C	135.4*	98.1	–	PREL	
fxo542	16.1	5,320 × 3,032	16.8 mm	Sony IMX542	2.74	GS	C	45.6	45.6	–		
fxo532	16.2	5,328 × 3,040	16.8 mm	Sony IMX532	2.74	GS	C	144*	–	144		
fxo901	16.4	8,016 × 2,048	22.7mm	Sony IMX901	2.74	GS	C	135.4*	73.6	–	NEW	
fxo541	20.2	4,480 × 4,504	17.5 mm	Sony IMX541	2.74	GS	C	33.1	35.7	–		
fxo531	20.4	4,512 × 4,512	17.5 mm	Sony IMX531	2.74	GS	C	109.5*	–	109.5		
fxo540	24.4	5,312 × 4,600	19.3 mm	Sony IMX540	2.74	GS	C	30.4	30.4	–		
fxo530	24.6	5,328 × 4,608	19.3 mm	Sony IMX530	2.74	GS	C	97.6*	–	97.6		

* CoaXPress12 x 2C

高解像度カメラ

例 電子検査

HR シリーズ

LED
INTEGRATED
LED-CONTROLLERS

SEQ
INTEGRATED
SEQUENCER

STT
SAFE TRIGGER
TECHNOLOGY

PLC
PROGRAMMABLE
LOGIC CONTROL

PTP
PRECISION TIME
PROTOCOL

Thermoelectric
Cooled (TEC)

10
GIG-E
VISION

25
GIG-E
VISION

CXP-12
4 connections

HR - 高速・高解像度

HRシリーズは、最大65MPの高解像度センサにCoaXPress6/12や10GigEなどの高帯域インターフェースを組合わせた、カメラシリーズです。

筐体は高い耐久性と優れた温度性能を実現しており、ファンレス動作も可能です。M58レンズマウントを標準で搭載しており、アダプターを使用することでFマウントレンズも搭載可能です。

I/O機能は、プログラム可能なI/Oロジック、シーケンサー、タイマー、SafeTrigger、そして内蔵4チャンネルLED制御に対応。

また新たにペルチェ冷却機構(TEC)を搭載した、「-T」オプションをリリースしました。この機能を活用することでイメージセンサー温度を一定に保つことが可能で、ノイズの少ない高画質画像の取得が可能です。

HR シリーズ特長:

- > 最大65MP
- > モノクロ / カラー
- > M58マウント(Fマウントアダプタ取付け可)
- > バーストモード(GigE/10GigE)
- > タップバランシング、シェーディング補正、ディフェクトピクセル補正
- > ROI、LUT、バイニング、ガンマ、オフセット
- > GenICam及びGenTL インタフェース
- > 内蔵マルチチャネルLEDストロボコントローラー
- > ITTL-24V工業用のI/Oインタフェースで、SafeTrigger、プログラマブルなロジック機能で、シーケンスとタイマー、RS23インタフェースを搭載します。
- > Windows（32/64ビット）Linux及びmacOSのSDK
- > -Tバージョンのみ：TECにより特に安定した画質を実現
- > ファンレスオプション

										10GigE	CL	CXP	CXP-12
モデル	[MP]	解像度 [ピクセル]	フォーマット	センサー	ピクセル [μm]	シャッターモード	マウント	最大フレームレート [fps]					
hr387	16.7	5,456 × 3,076	21.7 mm	Sony IMX387	3.45	GS	M58/F	56.4	–	–	–		
hr25	25	5,120 × 5,120	32.5 mm	ON Semi Python25K	4.5	GS	M58/F	–	31.8	81	–		
hr342	31.4	6,464 × 4,852	27.9 mm	Sony IMX342	3.45	GS	M58/F	35.4	–	35.7	–		
hr49	49	7,008 × 7,000	37.4 mm	GMAX3265-49	3.2	GS	M58/F	–	17	30	71		
hr51	51	8,424 × 6,032	35 mm	GMAX4651	4.6	GS	M58/F	23.7	–	30	–		
hr455	61	9,568 × 6,380	43.24 mm	Sony IMX455	3.76	RS	M58/F	18	–	18	–		
hr455-T	61	9,568 × 6,380	43.24 mm	Sony IMX455	3.76	RS	M58/F	18	–	–	–	NEW	
hr65	65	9,344 × 7,000	37.4 mm	GMAX3265	3.2	GS	M58/F	17.4	13	35.5	71		

全10GigEカメラにPTPモード搭載；PoE仕様はご要望に応じて対応；-T：ペルチェ冷却機構(TEC) 搭載

高解像度カメラ

例 ディスプレイ検査

SHRシリーズ

LED

SEQ

STT

PLC

PTP

Thermoelectric Cooled (TEC)

10 GiGE Vision

10 GiGE Vision

CXP-12 4 connections

SHR - 超高解像度カメラシリーズ

SHRシリーズは、最大245MPの超高解像センサーに高帯域インターフェースを搭載した、業界最高水準の画素数を誇る当社のフラッグシップシリーズです。液晶検査やガラス検査など大型サイズの製品を細部まで検査する際に最適なカメラシリーズです。当社独自の高精度なセンサーアライメントと筐体の高い構造精度により、歪みの無い均一な画像を実現しています。

マウントはM72マウントに対応しており、各種レンズと組合わせてお使い頂けます。またシーケンサーと内蔵ストロボコントローラーを備えた豊富なI/O機能を標準で取り備えています。インターフェースは、CoaXPress12・CoaXPress6・10GiGEに対応しております(製品に依ります)。また一部モデルではペルチェ冷却機構(TEC)を搭載したモデル(-Tモデル)もご用意しており、ノイズの少ない画像を取得できます。

10GiGE CXP-6 CXP-12										
モデル	[MP]	解像度 [ピクセル]	フォーマット	センサー	ピクセル [μm]	シャッターモード	マウント	最大フレームレート [fps]		
shr461	101.8	11,648 × 8,742	55 mm	Sony IMX461	3.76	RS	M72	8.7	8.7	-
shr661	127.6	13,392 × 9,528	56.73 mm	Sony IMX661	3.45	GS	M72	8.2	-	20.3
shr411	151	14,192 × 10,640	66.7 mm	Sony IMX411	3.76	RS	M72	6.1	6.1	-
shr411-T	151	14,192 × 10,640	66.7 mm	Sony IMX411	3.76	RS	M72	6.1	-	NEW
shr811	245	19,200 × 12,800	64.84 mm	Sony IMX811	2.81	GS	M72	-	-	12.4 NEW

全10GiGEカメラにPTPモード搭載；PoE仕様はご要望に応じて対応；-T：ペルチェ冷却機構(TEC) 搭載

特殊波長カメラ

e. g. 紫外線でモイスチャー検査

SWIR & UVシリーズ

LED

SEQ

STT

BST

PLC

10 GiGE Vision

10 GiGE Vision

CXP-12

USB3 Vision



GiGE 10GiGE CXP-12 USB3										
モデル	[MP]	解像度 [ピクセル]	フォーマット	センサー	ピクセル [μm]	シャッターモード	マウント	最大フレームレート [fps]		
exo991	0.3	640 × 512	1/4"	Sony IMX991	5	GS	C	260	-	-
exo990	1.3	1,280 × 1,024	1/2"	Sony IMX990	5	GS	C	94.4	-	125.4
fxo990	1.3	1,280 × 1,024	1/2"	Sony IMX990	5	GS	C	-	-	134
fxo993	3.1	2,048 × 1,536	8.9 mm	Sony IMX993	3.45	GS	C	-	173.4*	173.4*
fxo992	5.2	2,560 × 2,048	11.4 mm	Sony IMX992	3.45	GS	C	-	132*	132*

*サーモエレクトリック・クーラー(TEC) 内蔵タイプもあります。

紫外線カメラ

例 紫外線検査

UVシリーズ

LED

SEQ

STT

BST

PLC

10 GiGE Vision

10 GiGE Vision

CXP-12 2コネクション



10GiGE CXP-12										
モデル	[MP]	解像度 [ピクセル]	フォーマット	センサー	ピクセル [μm]	シャッターモード	マウント	最大フレームレート [fps]		
fxo487	8.1	2,840 x 2,840	2/3"	Sony IMX487	2.74	GS	C	87	87	195*

* CoaXPress12 x 2 lane

特殊波長カメラ

例 傷検査

POLシリーズ

LED

SEQ

STT

BST

PLC

USB3 Vision

GiGE Vision

偏光カメラ

偏光カメラには特設な画像センサーを搭載しましたは目で不可視の光の偏光特性を測定します。偏光度及び偏光面は単一な画像によって決定することができます。グローバルシャッター、高解像度、ハイ光学HDR及びハイフレームレートによって、動いている物体でも詳細なストラクチャー解析が可能になります。

GiGE USB3									
モデル	[MP]	解像度 [ピクセル]	フォーマット	センサー	ピクセル [μm]	シャッターモード	マウント	最大フレームレート [fps]	
exo264	5	2,448 × 2,048	2/3"	Sony IMX264MZR	3.45	GS	C	24.5	35
exo250	5	2,448 × 2,048	2/3"	Sony IMX250MZR	3.45	GS	C	24.5	75
exo253	12.3	4,096 × 3,000	1.1"	Sony IMX253MZR	3.45	GS	C	10	30

ハイスピードカメラ

例 スポーツ解析

EoSens®シリーズ

MIKROTRON

A BRAND OF SVS-VISTEK

High-Speed Vision Solutions

CXP-12 4コネクション

Camera Link

ハイスピードカメラ

EoSensシリーズは、超高速のプロセス解析に最適なカメラです。最速225,000fpsのフレームレートにより、プロセスや物体の最も正確な分析が可能です。また

用途に合わせて、複数のマウント形状を用意しており、最適な構成を選択いただけます。

CL CXP-6 CXP-12										
モデル	[MP]	解像度 [ピクセル]	フォーマット	センサー	ピクセル [μm]	シャッターモード	マウント	最大フレームレート [fps]		
EoSens 1.1	1.1	1,280 × 864	4/3"	Lux13HS	13.7	GS	C / F	-	-	3,674
EoSens 2.0	2	1,920 × 1,080	4/3"	Lux19HS	10	GS	C / F	-	-	2,247
EoSens 4.0	4	2,336 × 1,728	4/3"	AM41	7	GS	C / F	-	563	-
EoSens 9.5*	9.5	4,096 × 2,304	2"	LUX9512	6.5	GS	M58 / Flat Front	-	-	503 NEW
EoSens 10*	10	4,608 × 2,176	4/3"	Gsprint4510	4.5	GS	M42 / F	-	-	463 NEW
EoSens 21*	21	5,120 × 4,096	29.5mm	Gsprint4521	4.5	GS	F / Flat Front	-	-	230 NEW

* 新デザイン

プログラマブルカメラ

EoSens Creationは、オープンプラットフォームコンセプトを採用した、ユーザーがプログラミング可能な高速カメラです。ユーザーは、最大40Gbpsの速度で画像データをカメラ内で直接リアルタイム処理できます。これは、通常のスマートカメラと比較して最大100倍の速度です。FPGAの約70%は、カスタムアプリケーションに利用可能です。そのため、カスタムアプリケーションを使用することで、カメラ内に既に保存されているRAW画像を処理して最終結果を出力したり、マシンビジョンカメラのように画像をストリーミングしたりすることができます。内部処理により、インターフェースの帯域幅制限が解消されます。

10GiGE CXP-12										
モデル	[MP]	解像度 [ピクセル]	フォーマット	センサー	ピクセル [μm]	シャッターモード	マウント	最大フレームレート [fps]		
EoSens 1.1	1.1	1,280 × 864	4/3"	Lux13HS	13.7	GS	C / F	-	-	3,674
EoSens 2.0	2	1,920 × 1,080	4/3"	Lux19HS	10	GS	C / F	536	-	2,247

ハイスピードカメラ

例 ドリルヘッド

Quad、Mini、Cube

MIKROTRON

10 GiGE Vision

CXP-12 2コネクション

Camera Link

ハイスピード録画カメラ

ハイスピードカメラを利用した工業処理監視及び検査は欠陥のある生産工程を効率的に解析するための重要なツールです。MotionBLITZ® Recording CamerasはホストPCを介さずに直接カメラ内に画像データを保存します。これにより、複雑なテスト設定を必要とせずに、ハイ

スピード録音が可能になります。この非常にコンパクトなハイスピードカメラは、過酷な照明条件、変化する温度、振動、激しい衝撃の下でも、確実に意味のある画像を提供します。

2 GB 4 GB 8 GB 16 GB 64 GB												
モデル	[MP]	解像度 [ピクセル]	フォーマット	センサー	ピクセル [μm]	シャッターモード	マウント	最大録画時間 [s]				
Quad 1.1	1.1	1,280 × 864	4/3"	Lux13HS	13.7	GS	C / FG	-	-	2.48	4.96	-
Cube 2	1.3	1,280 × 1,024	1"	MV-13	12	GS	C	-	6.53	-	-	-
Cube 4	1.3	1,280 × 1,024	1"	MV-13HS	12	GS	C / FG	-	3.24	6.48	-	-
Cube 6	1.3	1,280 × 1,024	4/3"	LUPA1300-2	14	GS	C / FG	-	-	12.95	-	-
Mini 1	1.3	1,280 × 1,024	4/3"	LUPA1300-2	14	GS	C / FG	3.24	6.48	-	-	-
SMR 2.0	2	1,920 × 1,080	4/3"	Lux19HS	10	GS	C / FG	-	-	-	-	8.7 NEW
Mini 2	3	1,696 × 1,710	4/3"	LUPA3000	8	GS	C / FG	1.41	2.82	-	-	-

主な機能・特長

- > 解像度：最大245MP
- > 最速225,000fps
- > グローバルシャッター及びローリングシャッターCMOSセンサー
- > モノクロ及びカラーバージョン（ベイヤーパターン）
- > カラービジョン用のホワイトバランス(ワンショット、持続または手動)
- > タイマー付きのプログラマブルロジックI/O機能
- > AOI/ROI機能
- > ピニング機能
- > シェーディング補正
- > 画素欠陥補正
- > ゲイン機能・オフセット機能
- > 自動露光及び自動ゲイン
- > 画像逆転
- > ロックアップテーブル(LUT)
- > トリガーでの露光制御、手動または自動
- > 8, 10, 12又は16ビット
- > ワイドな許容電圧変動入力: 10 – 25 V DC
- > トリガー機能及び露光モード
- > シャッター及びストロボ用のプログラマブルシーケンス
- > パルス幅ストロボ制御
- > ロジカルトリガー機能
- > シュミットトリガ(デバウンス)
- > 粒子画像速度測定(PIV-Mode)
- > 内蔵 LED コントローラー
- > 汎用I/O-コンセプト:
 - 構成可能な I/O-マトリックス
 - 最大 4 x トリガー入力
 - 最大 4 x パワー出力 (オープンドレイン)
 - 差分 RS-422 及びシリアルRS-232 の入出力
- > GigE、10GigE、25 GigE インタフェース
- > Camera Linkインタフェース
- > USB3 インタフェース
- > CoaXPress6 及び CoaXPress12 インタフェース
- > GigE Vision、USB3 Vision
- > Windows (32/64 ビット) のSDKソフトウェア(32/64ビット)、Linux及びMacOS利用可能
- > 直観的なグラフィカル・ユーザ・インタフェース
- > PoCL機能
- > PoE機能
- > CoaXPress 給電(PoCXP)
- > USB 給電(PoUSB)

主なアプリケーション:



連絡をお待ちしております。

ドイツ
SVS-Vistek GmbH
 Ferdinand-Porsche-Str. 3
 82205 Gilching
 GERMANY
 Tel. +49 8105 3987-60
 Fax +49 8105 3987-699
 info@svs-vistek.com
 www.svs-vistek.com

日本
SVS-VISTEKジャパン株式会社
 〒221-0052
 神奈川県横浜市
 神奈川区栄町8-1
 ヨコハマポートサイドビル10階
 Tel. +81(0)45-577-9527
 TKV-Japan@tkhvision.com
 www.svs-vistek.com

USA
SVS-Vistek Inc.
 4400 State Hwy 121,
 Suite 300
 Lewisville, TX 75056
 USA
 Tel. +1 800 935 6593
 info-usa@svs-vistek.com
 www.svs-vistek.com