



SVS-VISTEK

a TKH Vision brand



2025 | 04

工业视觉相机

源自 SVS-Vistek

小巧、高分辨率、非可见波长的高速相机

MIKROTRON
a TKH Vision brand

USB

GIGE

10 GIGE

25 GIGE

Camera Link

CXP

CXP-12

GEN<math>i>CAM

WV

SWIR

UV

POL

Scale your vision.



A TKH TECHNOLOGY COMPANY

特性列表



EXO



FXO



HR



SHR

	外形小巧		高分辨率	
传感器	1.6 至 31.4 MP, CMOS 和 CCD 传感器	5 至 24.6 MP, CMOS 传感器	25 至 65 MP, CMOS 传感器	47 至 245 MP, CMOS 传感器
	索尼和 CMOSIS	索尼, UV, SWIR	索尼 / Gpixel / ON Semiconductor	索尼
	黑白和彩色版本, 偏振型, SWIR	黑白和彩色版本, UV, SWIR	黑白和彩色版本	
	全局快门/卷帘快门	全局快门	全局快门/卷帘快门	
相机硬件特性	GigE Vision、Camera Link Base 或 USB3 Vision	10GigE Vision, 25GigE Vision +RDMA, 100GigE +RDMA, 1 × CoaXPress-12, 2 × CoaXPress-12	10GigE Vision、Camera Link、4xCoaXPress-6、4xCoaXPress-12	10GigE 或 4xCoaXPress-6、4xCoaXPress-12
	256 MB 内存	1024 MB 内存	512 MB 内存	512 MB 内存
	8 或 12 位像素格式	8、10 或 12 位像素格式	8、10、12 或 16 像素格式	
	PoCL、PoUSB	PoE+、PoCXP	PoE+ (选配)、PoCL、PoCXP	PoE+ (optional), PoCXP
	C 接口、M42、MFT、EF 接口	C 接口、EF 接口	M58 (FFD 11.48)、EF 接口, RF 接口 (按需提供)	M72 Mount (FFD 19.55)
	可提供镜头接口转接头			
		TEC 冷却选项	TEC 冷却选项	TEC 冷却选项
	50 × 50 × X mm (M42: 58 × 58 × X)	50 x 50 x X mm (取决于接口)	70 x 70 x X mm (取决于传感器)	80 x 80 x X mm (取决于传感器)
	精密机制外壳			
	**手动或自动白平衡调整			
相机固件特性	2 x 2 像素合并			
	水平和垂直影像倒转			
	自定义缺陷像素校正 - 缺陷像素映射*			
	阴影校正			
	AOI/ROI (感兴趣区域)			
	读出控制 (仅限 GigE)			
	白平衡 (手动/自动)			
	曝光时间控制 (手动、自动或外部)			
	增益 (手动或自动)			
	可调节偏移			
	LUT (查找表)			
	触发模式 (内部、软件或外部)			
	集成温度传感器 - 可通过 SDK 控制			
标准	兼容 GenICam			
	兼容大多数第三方软件			
输入/输出特性	   		    	
			   	
			  	
	4 x 开漏极输出			
	频闪控制器 — 相机内置 LED 灯驱动器/控制器, 最高 3 A (取决于产品系列) — 轻松同步			
	定序器 — 最多 32 个包含单独曝光和频闪输出的可编程间隔			
	带定时器的可编程逻辑输入/输出功能			
PWM — 高频脉宽调制				
通过高 — 低通滤波器、防抖器和前置计数器进行触发输入, 实现信号安全				
通用输入/输出理念: 24 V 信号电平 — RS232 / RS422 差分信号				



EoSens

MotionBLITZ® (摄影)

高速

1.1 至 21 MP	1.1 至 3 MP
Luxima, OnSemi, Alexima, Gpixel	Luxima, OnSemi, Micron
	SMR 和 Quad1.1S: 黑白和彩色 Mini 和 Cube: 黑白
全局快门	
Camera Link, 4 × CoaXPress-6, 4 × CoaXPress-12, 10GigE	GigE, 10GigE
不含	2,048 MB 至 2.6 TB 内存
8 或 10 位像素格式	8 位像素格式
PoCXP	
C 接口、F 接口、M42、M58、平面前端	C 接口、FG 接口
镜头接口转接头	镜头接口转接头
CL: 60 x 60 x X; CXP6 和 CXP12: 80 x 80 x X (取决于传感器)	Quad: 65 x 65 x X (取决于传感器); Mini: 63 x 63 x X (取决于接口); Cube: 69 x 93 x X (取决于接口) SMR: 95 x 95 x X (取决于接口)

EoSens®9.5、EoSens®10 和 EoSens®21

仅适用于 Cube4、mini1 和 mini2

数字和模拟

10 GIG-E VISION, Camera Link, CXP, CXP-12

GigE VISION, 10 GIG-E VISION

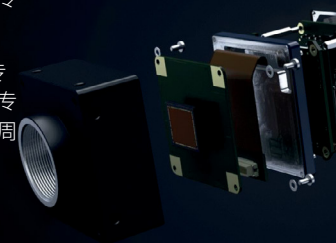
相机概念

模块化基础模块



SVS-Vistek 相机采用模块化架构, 兼具精简的相机设计和成熟的模块化功能。通过组合使用不同的部件, 可构建个性化解决方案。因此, 我们可以将全新的相机型号、传感器和专用要求快速集成进我们的相机系列。

许多工业应用要求相机具备独有特性。如专门的漆面处理、专用镜头接口、专用接口或专用固件功能。我们的 OEM 可借此缩短开发周期并控制成本, 从中受益匪浅。



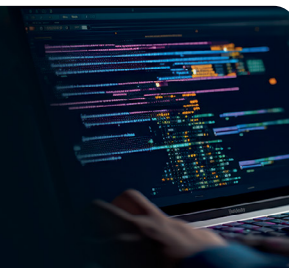
设计

- 适于系统集成的 OEM 设计
- 所有相机系列使用相同的连接器引脚分配, 灵活且可扩展
- 为系统集成商提供个别定制的 OEM 设计
- 为相机提供长期工业级支持
- 10-25 V 宽电源电压范围



工程设计和生产

- 优异的光学精度
- 精密而坚固的长寿命机械设计
- 高级温度管理
- 工业防护等级高达 IP67



独特的功能

- LED 灯 PWM 驱动电源
- 快门和 LED 灯可编程定序器 (SEQ)
- 可编程输入/输出逻辑 (PLC)
- 连拍模式 (BST)
- 安全触发 (STT)
- 精确时间协议 (PTP)
- 粒子图像测速 (PIV)
- 动态镜头控制 (MFT)



强大的输入/输出理念

- Hirose 和工业级 M12 连接器
- 可配置 I/O 矩阵
- 最多 4 路电源 PWM 输出, 最大电流 3A (具体取决于产品系列)
- 最多 4 路触发输入, TTL-24V
- 最多 2 路光学输入
- RS232 或 RS422 输入/输出



软件

- 适用于任意 GenICam 相机
- 同时支持 Windows、Linux 和 macOS 操作系统 (x64, x86, ARM)
- 符合 USB3 Vision、CoaXPress、GigE Vision、GenICam、Camera Link 等标准
- GenICam 传输层几乎直接兼容所有机器视觉软件



小巧型相机

例如, 二维码读码

EXO 系列

LED
INTEGRATED
LED-CONTROLLERS

SEQ
INTEGRATED
SEQUENCER

STT
SAFE TRIGGER
TECHNOLOGY

BST
BURST MODE
TECHNOLOGY

PLC
PROGRAMMABLE
LOGIC CONTROL

相机外壳
x 50 mm

USB3
VISION

GIG-E
VISION

CAMERA
LINK

EXO - 集成商心仪的相机

EXO 系列相机基于索尼、ON Semi 和 CMOSIS 的强大 CMOS 和 CCD 传感器, 采用精密机加工的一体式外壳, 展现出卓越的灵活性和亲民的设计理念。该系列相机不仅具备非凡的画质和优良的温度特性, 还支持多路输入、PLC 功能以及多通道闪光灯控制。

为了确保性能稳定, EXO 系列的节能电子器件和传感器与外壳之间实现了气密封连通, 使大多数 EXO 型号能够在高达 60°C 的工作温度下正常运行。该系列相机提供 GigE Vision、Camera Link 和 USB3 Vision 接口供用户选择, 并支持 GenICam 3.0 和 USB 3.1 等最新标准。此外, 均匀分布的接头孔设计使得 EXO 相机能够精确且牢固地安装, 即使在使用重型镜头时也能提供可靠的支撑。

EXO 系列的独有特性:

- > 分辨率1.6 至 31.4 Mp (高达 4/3")
- > 搭载索尼和 CMOSIS 全新的 CCD 和 CMOS 传感器
- > 黑白和彩色版本 (拜耳阵列)
- > 多种触发和曝光模式
- > 逻辑触发功能(PLC)
- > 可调增益、自动增益和自动曝光
- > 拼接模式
- > 感兴趣区域(AOI/ROI)
- > 白平衡 (彩色版本)
- > C 接口、M42 或 Micro 4/3 转接头
- > 8/12 位视频数据流 (CCD 传感器为 14 位 ADC)
- > 256 MB 连拍模式内存 (GigE)
- > 4 x 电源输出 (4 通道频闪控制器)
- > 电气和光学输入
- > 快门和LED灯可编程定序器 (SEQ)
- > 提供 Windows、Linux 和 macOS 版 SDK
- > GenTL 驱动程序, 符合 GenICam 3.0 标准
- > 触发电压 TTL-24V

型号	[MP]	分辨率 [像素]	传感器尺寸	传感器	像素 [µm]	快门	接口	最大帧率 [fps]		
exo273	1.6	1,440 × 1,080	1/2.9"	Sony IMX273	3.45	GS	C	79	-	-
exo174	2.3	1,920 × 1,200	1/1.2"	Sony IMX174	5.86	GS	C	53.6	105	160
exo249	2.3	1,920 × 1,200	1/1.2"	Sony IMX249	5.86	GS	C	41	-	41
exo252	3.1	2,048 × 1,536	1/1.8"	Sony IMX252	3.45	GS	C	-	78	115
exo265	3.1	2,048 × 1,536	1/1.8"	Sony IMX265	3.45	GS	C	39	-	55
exo4000	4	2,048 × 2,048	1"	CMOSIS CMV4000	5.5	GS	C	29.5	-	74
exo250	5	2,448 × 2,048	2/3"	Sony IMX250	3.45	GS	C	24.5	49	75
exo264	5	2,448 × 2,048	2/3"	Sony IMX264	3.45	GS	C	24.5	-	35
exo547	5	2,448 × 2,048	2/3"	Sony IMX547	2.74	GS	C	24.5	-	-
exo428	7.1	3,208 × 2,200	1.1"	Sony IMX428	4.54	GS	C	17.4	-	51.4
exo546	8.1	2,840 × 2,840	2/3"	Sony IMX546	2.74	GS	C	15	-	-
exo255	8.8	4,096 × 2,160	1"	Sony IMX255	3.45	GS	C	-	-	42
exo253	12.3	4,096 × 3,000	1.1"	Sony IMX253	3.45	GS	C	-	-	30
exo304	12.3	4,096 × 3,000	1.1"	Sony IMX304	3.45	GS	C	10	20	23
exo545	12.3	4,096 × 3,000	1/1.1"	Sony IMX545	2.74	GS	C	10	-	-
exo902	12.4	6,048 × 2,048	17.5 mm	Sony IMX902	2.74	GS	C	9	-	20
exo542	16.1	5,320 × 3,032	16.8 mm	Sony IMX542	2.74	GS	C	7	-	23
exo901	16.4	8,016 × 2,048	22.7mm	Sony IMX901	2.74	GS	C	7.5	-	15
exo183	20.2	5,496 × 3,672	1"	Sony IMX183	2.4	RS	C	6	12	17
exo541	20.3	4,504 × 4,504	17.45 mm	Sony IMX541	2.74	GS	C	6	-	18.4
exo540	24.5	5,320 × 4,600	19.27 mm	Sony IMX540	2.74	GS	C	5	-	15

EXO M42 接口

这类 EXO 机型配有 GigE Vision 或 USB3 高速接口, 可提供最大 3100 百万像素的图像分辨率。配套传感器具有 3.45µm 大像素, 可提供高达72 dB 的出色动态范围和高感光度。鉴于传感器规格, 相机配有 M42 接口。

型号	[MP]	分辨率 [像素]	传感器尺寸	传感器	像素 [µm]	快门	接口	最大帧率 [fps]	
exo367	19.6	4,416 × 4,428	4/3	索尼 IMX367	3.45	GS	M42	6.2	19
exo342	31.4	6,464 × 4,852	APS-C	索尼 IMX342	3.45	GS	M42	3.8	12

小巧型相机

例如, 交通检测

Tracer 系列

LED
INTEGRATED
LED-CONTROLLERS

SEQ
INTEGRATED
SEQUENCER

STT
SAFE TRIGGER
TECHNOLOGY

BST
BURST MODE
TECHNOLOGY

PLC
PROGRAMMABLE
LOGIC CONTROL

WW
MICRO
FOUR THIRDS

USB3
VISION

GIG-E
VISION

EXO Tracer

Tracer 的镜头接口为 M4/3 (MFT), 涵盖了所有电气接头, 支持镜头缩放、对焦和光圈的高速照明控制。MFT 的光学镜头规格有助于实现理想的光学效果, 而 MFT 接口则为 Tracer 提供了广泛的高画质镜头选择。您可通过单个 GenICam 接口控制曝光时间、对焦、缩放、光圈和频闪选项。Tracer 将这一镜头控件与分辨率高达 20 MP、动态范围高达 72db 的高性能传感器结合在一起, 提供尖端成像技术。

Tracer 系列的独有特性:

- > M4/3 镜头接口
- > 用户可快速控制缩放、光圈和对焦
- > 通过 GigE Vision、USB3 Vision 和 GenICam 接口控制镜头设置
- > 可选择 AOI (感兴趣区域)
- > 随附 Windows (32/64 位)、Linux 和 macOS 版 SDK
- > 帧缓存: 256 MB
- > 尺寸 [mm]: 58 x 58 x 45

型号	[MP]	分辨率 [像素]	传感器尺寸	传感器	像素 [µm]	快门	接口	最大帧率 [fps]	
exo304 TR	12.3	4,096 × 3,000	1.1"	索尼 IMX 304	3.45	GS	MFT	-	10
exo387 TR	16.8	5,456 × 3,076	4/3"	索尼 IMX 387	3.45	GS	MFT	22	7.4
exo367 TR	19.6	4,416 × 4,428	4/3"	索尼 IMX 367	3.45	GS	MFT	19	6.2
exo183 TR	20.2	5,496 × 3,672	1"	索尼 IMX 183	2.4	RS	MFT	-	6

小巧型相机

例如, 晶圆检测

FXO 系列

LED
INTEGRATED
LED-CONTROLLERS

SEQ
INTEGRATED
SEQUENCER

STT
SAFE TRIGGER
TECHNOLOGY

PLC
PROGRAMMABLE
LOGIC CONTROL

PIV
PARTICLE IMAGE
VELOCIMETRY

PTP
PRECISION TIME
PROTOCOL

50 mm
相机外壳
x 50 mm

25
GIG-E
VISION

10
GIG-E
VISION

25
GIG-E
VISION

FXO - 外径小巧, 画质非凡

FXO 系列相机以其灵活性、强大性能和亲民价格而闻名, 兼具卓越的画质、高速接口、多功能输入以及集成的多通道 GenICam 频闪控制器。该系列的核心是索尼 Pregius S 传感器, 结合全局快门技术, 提供非凡的画质。其 2.74 微米的像素尺寸不仅具备高感光度, 还能有效降低噪声, 确保图像的优异均匀性和高动态范围。

此外, FXO 系列的小巧外形设计使其能够使用经济型镜头, 便于在空间受限的应用中进行集成。

CXP-12
1 路连接

CXP-12
2 路连接

10
GIG-E
VISION

25
GIG-E
VISION

CXP12

10GigE

25GigE

型号	[MP]	分辨率 [像素]	传感器尺寸	传感器	像素 [µm]	快门	接口	最大帧率 [fps]		
fxo425	1.8	1,600 × 1,104	17.6 mm	Sony IMX425	9	GS	C	662*	-	671
fxo421	2.8	1,936 × 1,472	11 mm	Sony IMX421	4.5	GS	C	413.5*	-	-
fxo537	5	2,448 × 2,048	8.8	Sony IMX537	2.74	GS	C	262*	-	262
fxo547	5	2,448 × 2,048	1/1.8	Sony IMX547	2.74	GS	C	124.3	124	-
fxo420	7.1	3,216 × 2,208	17.6 mm	Sony IMX420	4.5	GS	C	207*	-	-
fxo546	8	2,840 × 2,840	11.1 mm	Sony IMX546	2.74	GS	C	88	88	-
fxo536	8.1	2,848 × 2,848	11.1	Sony IMX536	2.74	GS	C	195*	-	195
fxo535	12.3	4,096 × 3,008	14	Sony IMX535	2.74	GS	C	182.5*	-	182.5
fxo545	12.3	4,096 × 3,000	1/1.1	Sony IMX545	2.74	GS	C	61	61	-
fxo902	12.4	6,048 × 2,048	17.5 mm	Sony IMX902	2.74	GS	C	135.4*	98.1	-
fxo542	16.1	5,320 × 3,032	16.8 mm	Sony IMX542	2.74	GS	C	45.6	45.6	-
fxo532	16.2	5,328 × 3,040	16.8 mm	Sony IMX532	2.74	GS	C	144*	-	144
fxo901	16.4	8,016 × 2,048	22.7mm	Sony IMX901	2.74	GS	C	135.4*	73.6	-
fxo541	20.2	4,480 × 4,504	17.5 mm	Sony IMX541	2.74	GS	C	33.1	35.7	-
fxo531	20.4	4,512 × 4,512	17.5 mm	Sony IMX531	2.74	GS	C	109.5*	-	109.5
fxo540	24.4	5,312 × 4,600	19.3 mm	Sony IMX540	2.74	GS	C	30.4	30.4	-
fxo530	24.6	5,328 × 4,608	19.3 mm	Sony IMX530	2.74	GS	C	97.6*	-	97.6

* CoaXPress12 + 2 路连接

高清相机

例如, 电子器件检测

HR 系列

LED
INTEGRATED
LED-CONTROLLERS

SEQ
INTEGRATED
SEQUENCER

STT
SAFE TRIGGER
TECHNOLOGY

PLC
PROGRAMMABLE
LOGIC CONTROL

PTP
PRECISION TIME
PROTOCOL

Thermoelectric
Cooled (TEC)

10
GIG-E
VISION

25
GIG-E
VISION

CXP-12
4 路连接

HR - 高分辨率、高速成像

HR 系列相机结合了高分辨率图像传感器和强大的顶级机器视觉接口, 能够实现高达 25 Gbit/s 的数据传输速率和高达 65 MP 的分辨率。其精致耐用的外壳设计确保了卓越的温控管理, 几乎所有机型 (包括搭载大型传感器的机型) 均可实现无风扇运行。

该系列相机配备精心设计的 M58 镜头螺纹, 几乎所有镜头均可通过适当的转接头连接, 并可针对特定成像任务进行精准匹配。输入/输出概念提供可编程的输入/输出逻辑、定序器、定时器、SafeTrigger 以及内置的四通道 LED 闪光控制。

用户可以通过任意 GenICam 应用程序或 SDK 控制相机的 GenICam 树内置控制器。此外, 该系列还推出了新的“-T”选项: 热电冷却 (TEC) 和加热技术与先进的防尘通风技术相结合, 确保传感器温度的稳定, 从而提高了可靠性和图像质量的一致性。

HR 系列的独有特性:

- > 索尼、佳能和 ON Semi 的 CCD 和 CMOS 传感器供选
- > 黑白和彩色版本 (拜耳阵列, 具有自动白平衡功能)
- > 外壳带 M58 镜头连接螺纹
- > 至少 128 MB 图像内存, 连拍模式 (GigE/10GigE)
- > 14 位 ADC, 8/12 位视频数据流 (CCD)
- > 分接平衡、阴影校正、缺陷像素校正
- > ROI、LUT、拼接、伽玛、偏移
- > GenICam 和 GenTL 接口
- > 内置多通道 LED 频闪控制器
- > TTL-24V 工业级输入/输出接口, 配有 SafeTrigger、可编程逻辑功能、定序器和定时器、RS23 接口
- > 随附 Windows (32/64 位)、Linux 和 macOS 版 SDK
- > 仅限 -T 型号: 得益于TEC技术加持, 画质更为稳定
- > 特别适用于洁净室 (可选无风扇型号)

型号	[MP]	分辨率 [像素]	传感器尺寸	传感器	像素 [µm]	快门	接口	最大帧率 [fps]			
hr387	16.7	5,456 × 3,076	21.7 mm	Sony IMX387	3.45	GS	M58/F	56.4	-	-	-
hr25	25	5,120 × 5,120	32.5 mm	ON Semi Python25K	4.5	GS	M58/F	-	31.8	81	-
hr342	31.4	6,464 × 4,852	27.9 mm	Sony IMX342	3.45	GS	M58/F	35.4	-	35.7	-
hr49	49	7,008 × 7,000	37.4 mm	GMAX3265-49	3.2	GS	M58/F	-	17	30	71
hr51	51	8,424 × 6,032	35 mm	GMAX4651	4.6	GS	M58/F	23.7	-	30	-
hr455	61	9,568 × 6,380	43.24 mm	Sony IMX455	3.76	RS	M58/F	18	-	18	-
hr455-T	61	9,568 × 6,380	43.24 mm	Sony IMX455	3.76	RS	M58/F	18	-	-	-
hr65	65	9,344 × 7,000	37.4 mm	GMAX3265	3.2	GS	M58/F	17.4	13	35.5	71

可应客户要求提供 PoE+ 版, 所有 10GigE 相机搭载 PTP 模式, -T: 内置热电冷却 (TEC) 模块

高清相机

SHR 系列

例如, 显示屏检测

LED

INTegrated

LED-CONTROLLERS

SEQ

INTegrated

SEQUENCER

STT

SAFE TRIGGER

TECHNOLOGY

PLC

PROGRAMMABLE

LOGIC CONTROL

PTP

PRECISION TIME

PROTOCOL

Thermoelectric Cooled (TEC)

10 GIGEVISION

CXP-12

4 路连接

SHR - 顶配分辨率

对于需要精细检测的应用, 必须同时具备高分辨率和高图像传输速率.SHR 系列相机搭载 CMOS 和 CCD 传感器, 能够实现高达 245 MP 的惊人分辨率, 堪称行业标杆. 该系列的所有相机均具备广泛的 I/O 功能, 并提供定序器和内置频闪控制器.

高度精密的传感器对准和外壳结构确保了精准的图像还原, 同时相机接口、转接头和镜头的安装也十分牢靠.SHR 系列采用半画幅格式, 配备标准 M72 螺纹接头, 能够连接多种镜头和转接环. 其 19.55 mm 的短法兰距离使得用户几乎可以根据任意任务个性化调整顶配画质的镜头系统.

新增带“-T”型号: 结合热电冷却(TEC)及加热技术以及更先进的防尘通风技术, 确保了传感器温度稳定一致, 进而提高应用可靠性和画质一致性.

型号	[MP]	分辨率 [像素]	传感器尺寸	传感器	像素 [µm]	快门	接口	最大帧率 [fps]		
								10GigE	CXP-6	CXP-12

型号	[MP]	分辨率 [像素]	传感器尺寸	传感器	像素 [µm]	快门	接口	最大帧率 [fps]		
shr461	101.8	11,648 × 8,742	55 mm	Sony IMX461	3.76	RS	M72	8.7	8.7	–
shr661	127.6	13,392 × 9,528	56.73 mm	Sony IMX661	3.45	GS	M72	8.2	–	20.3
shr411	151	14,192 × 10,640	66.7 mm	Sony IMX411	3.76	RS	M72	6.1	6.1	–
shr411-T	151	14,192 × 10,640	66.7 mm	Sony IMX411	3.76	RS	M72	6.1	–	–
shr811	245	19,200 × 12,800	64.84 mm	Sony IMX811	2.81	GS	M72	–	–	12.4

所有 10GigE 相机搭载 PTP 模式; 可应客户要求提供 PoE 版

不可见光波长相机

SWIR & UV 系列

例如, 紫外线水分检测

LED

INTegrated

LED-CONTROLLERS

SEQ

INTegrated

SEQUENCER

STT

SAFE TRIGGER

TECHNOLOGY

BST

BURST MODE

TECHNOLOGY

PLC

PROGRAMMABLE

LOGIC CONTROL

10 GIGEVISION

CXP-12

1 路连接

USB3

VISION

SWIR 相机

SVS-Vistek SWIR 相机融合了索尼 SenSWIR 技术与成熟的 EXO 和 FXO 相机平台. 宽光谱范围和高感光度, 让 SVS-Vistek SWIR 相机兼具小巧的体积和 400 nm VIS 到 1700 nm SWIR 波长范围. 创新的温控设计, 用户可尽享非凡的光学画质和动态范围, 利用一台相机拍摄多光谱区间.

型号	[MP]	分辨率 [像素]	传感器尺寸	传感器	像素 [µm]	快门	接口	最大帧率 [fps]		
								GigE	10GigE	CXP-12

型号	[MP]	分辨率 [像素]	传感器尺寸	传感器	像素 [µm]	快门	接口	最大帧率 [fps]		
exo991	0.3	640 × 512	1/4"	Sony IMX991	5	GS	C	260	–	–
exo990	1.3	1,280 × 1,024	1/2"	Sony IMX990	5	GS	C	94.4	–	125.4
fxo990	1.3	1,280 × 1,024	1/2"	Sony IMX990	5	GS	C	–	–	134
fxo993	3.1	2,048 × 1,536	8.9 mm	Sony IMX993	3.45	GS	C	–	173.4*	173.4*
fxo992	5.2	2,560 × 2,048	11.4 mm	Sony IMX992	3.45	GS	C	–	132*	132*

* 可提供内置热电冷却模块(TEC)版本

紫外成像相机

UV 系列

例如, 钻头分析

LED

INTegrated

LED-CONTROLLERS

SEQ

INTegrated

SEQUENCER

STT

SAFE TRIGGER

TECHNOLOGY

BST

BURST MODE

TECHNOLOGY

PLC

PROGRAMMABLE

LOGIC CONTROL

10 GIGEVISION

CXP-12

2 路连接

USB3

VISION

型号	[MP]	分辨率 [像素]	传感器尺寸	传感器	像素 [µm]	快门	接口	最大帧率 [fps]		
fxo487	8.1	2,840 × 2,840	2/3"	Sony IMX487	2.74	GS	C	87	87	195*

* CoaXPress12 + 2 路连接

不可见光波长相机

POL 系列

例如, 划痕检测

LED

INTegrated

LED-CONTROLLERS

SEQ

INTegrated

SEQUENCER

STT

SAFE TRIGGER

TECHNOLOGY

BST

BURST MODE

TECHNOLOGY

PLC

PROGRAMMABLE

LOGIC CONTROL

10 GIGEVISION

CXP-12

4 路连接

USB3

VISION

偏振相机

偏振相机配备专用图像传感器, 可测量肉眼无法察觉的光偏振特性. 可通过一幅图像确定偏振度和偏振平面. 全局快门、高分辨率、高光学动态范围和高帧速率, 甚至可对移动物体进行细致的结构分析.

我们的偏振相机的独有特性:

- > GenICam 3.0、GigE Vision 和 USB3 接口
- > LUT、ROI、连拍模式
- > 电气和光学输入
- > 工作温度高达 60°C
- > 内置 4 通道频闪控制器
- > TTL-24V 工业级输入/输出接口, 配有 SafeTrigger、逻辑功能、可编程定序器和定时器、RS232 接口

型号	[MP]	分辨率 [像素]	传感器尺寸	传感器	像素 [µm]	快门	接口	最大帧率 [fps]	
								GigE	USB3
exo264	5	2,448 x 2,048	2/3"	索尼 IMX264MZR	3.45	GS	C	24.5	35
exo250	5	2,448 x 2,048	2/3"	索尼 IMX250MZR	3.45	GS	C	24.5	75
exo253	12.3	4,096 x 3,000	1.1"	索尼 IMX253MZR	3.45	GS	C	10	30

高速相机

EoSens® 系列

例如, 运动分析

MIKROTRON

CXP-12

4 路连接

高速相机

我们的 Mikrotron 高速相机适用于需要在几毫秒内完成过程检查的工业图像处理应用. 其帧率高达 225.000 fps, 可极其精密地分析过程 and 对象. 即使

高分率对焦的情况下, 仍可实现数百 fps 的录制速度.

型号	[MP]	分辨率 [像素]	传感器尺寸	传感器	像素 [µm]	快门	接口	最大帧率 [fps]		
EoSens 1.1	1.1	1,280 × 864	4/3"	Lux13HS	13.7	GS	C / F	–	–	3,674
EoSens 2.0	2	1,920 × 1,080	4/3"	Lux19HS	10	GS	C / F	–	–	2,247
EoSens 4.0	4	2,336 × 1,728	4/3"	AM4I	7	GS	C / F	–	563	–
EoSens 9.5*	9.5	4,096 × 2,304	2"	LUX9512	6.5	GS	M58 / Flat Front	–	–	503
EoSens 10*	10	4,608 × 2,176	4/3"	Gsprint4510	4.5	GS	M42 / F	–	–	463
EoSens 21*	21	5,120 × 4,096	29.5mm	Gsprint4521	4.5	GS	F / Flat Front	–	–	230

* 全新设计

可编程相机

EoSens® Creation 是一款用户可编程的高速相机, 秉承开放平台理念. 这款相机允许用户以高达 40 Gbps 的速率直接在相机中实时处理图像数据, 比普通智能相机高出 100 倍. 大约 70% 的 FPGA 面向自定义应用. 因此它可通过自定义应用程序, 处理相

机中已有的原始图像并输出最终结果, 或像机器视觉相机一样流媒体传输图像. 内部处理克服了接口带宽限制.

型号	[MP]	分辨率 [像素]	传感器尺寸	传感器	像素 [µm]	快门	接口	最大帧率 [fps]		
								10GigE	CXP-12	
EoSens 1.1	1.1	1,280 x 864	4/3"	Lux13HS	13.7	GS	C / F	–	–	3,674
EoSens 2.0	2	1,920 x 1,080	4/3"	Lux19HS	10	GS	C / F	536	–	2,247

高速相机

Quad, Mini, Cube

例如, 钻头分析

MIKROTRON

GIGEVISION

高速录像机

使用高速摄像机监控和检查工业流程, 是有效分析生产步骤故障的重要工具. MotionBLITZ® 录像机将图像数据直接存储在相机中, 无需 PC 主机, 无需复杂的测试设置即可进行高速录像. 即使在恶劣照明条

件、波动温度、振动和强烈冲击下, 这款超小巧的高速相机也能可靠输出有效图像.

型号	[MP]	分辨率 [像素]	传感器尺寸	传感器	像素 [µm]	快门	接口	最长录制时间 [s]			
								2 GB	4 GB	8 GB	16 GB
Quad 1.1	1.1	1,280 × 864	4/3"	Lux13HS	13.7	GS	C / FG	–	–	2.48	4.96
Cube 2	1.3	1,280 × 1,024	1"	MV-13	12	GS	C	–	6.53	–	–
Cube 4	1.3	1,280 × 1,024	1"	MV-13HS	12	GS	C / FG	–	3.24	6.48	–
Cube 6	1.3	1,280 × 1,024	4/3"	LUPA1300-2	14	GS	C / FG	–	–	12.95	–
Mini 1	1.3	1,280 × 1,024	4/3"	LUPA1300-2	14	GS	C / FG	3.24	6.48	–	–
SMR 2.0	2	1,920 × 1,080	4/3"	Lux19HS	10	GS	C / FG	–	–	–	–
Mini 2	3	1,696 × 1,710	4/3"	LUPA3000	8	GS	C / FG	1.41	2.82	–	–

支持的功能和技术:

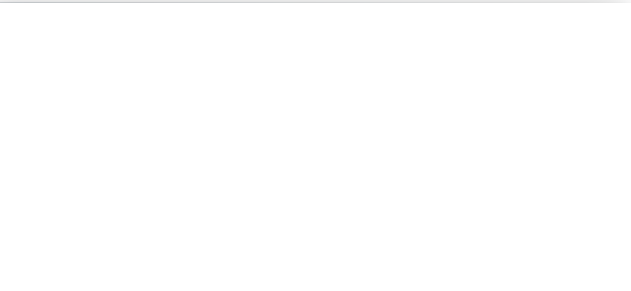
- > 高达 245 MP 的分辨率
- > 高达 225.000 fps 的帧率
- > 全局和卷帘快门 CMOS 传感器
- > 具有高级分接平衡功能 (手动或自动) 的 CCD 传感器
- > 黑白和彩色版本 (拜耳阵列)
- > 彩色版本白平衡 (一键式、连续或手动)
- > 带定时器的可编程逻辑输入/输出功能
- > 用户自定义 AOI (感兴趣区域)
- > 高帧率拼接模式
- > 阴影校正
- > 缺陷像素校正
- > 可调节增益和偏移
- > 自动曝光和自动增益
- > 图像翻转
- > 查找表(LUT)
- > 通过触发器、手动或自动控制曝光
- > 8、10、12 或 16 位
- > 宽电源输入电压范围: 10 - 25 V DC
- > 各种触发 (内部/外部/自由运行) 和曝光模式
- > 可编程快门和频闪控制定序器
- > 脉宽频闪控制
- > 逻辑触发功能
- > 施米特触发器 (防抖器)
- > 粒子图像测速 (PIV 模式)
- > 热电冷却 (TEC)
- > 内置 LED 控制器
- > 通用输入/输出理念:
 - 可配置输入/输出矩阵
 - 最多 4 x 触发输入
 - 最多 4 x 功率输出 (开漏极)
 - 差分 RS-422 和串行 RS-232 输入与输出
- > GigE、10GigE 或 25 GigE 接口
- > Camera Link 接口
- > USB3 接口
- > CoaXPress6 和 CoaXPress12 接口
- > 符合 GigE Vision、USB3 Vision 和 GenICam 标准
- > 支持多数镜头接口标准
- > 支持 M4/3 卡口 (MFT) 标准
- > 提供 Windows (32/64 位)、Linux 和 macOS 版 SDK 软件
- > 直观的图形用户界面
- > 可应客户要求提供 Camera Link 供电 (PoCL)
- > 可应客户要求提供以太网供电(PoE)
- > CoaXPress 供电 (PoCXP)
- > USB供电(PoUSB)

您的个性化解决方案应用领域:



等等.....

我们的销售团队非常乐意为您提供专业意见，
欢迎联系我们！



德国
SVS-Vistek GmbH
Ferdinand-Porsche-Str. 3
82205 Gilching
电话: +49 8105 3987-60
电话: +49 8105 3987-699
info@svs-vistek.com

日本
SVS-Vistek K.K.
Yokohama
电话: +81 8070 331 689
apac@svs-vistek.com
www.svs-vistek.com

美国
SVS-Vistek Inc.
Lewisville, TX
电话: +1 800 935 6593
info-usa@svs-vistek.com
www.svs-vistek.com

中国
瓊荔德(上海)光学仪器有限公司
上海市闵行区合川路2679号
虹桥国际商务广场B座510室201103
电话: +86 21 6486 1133